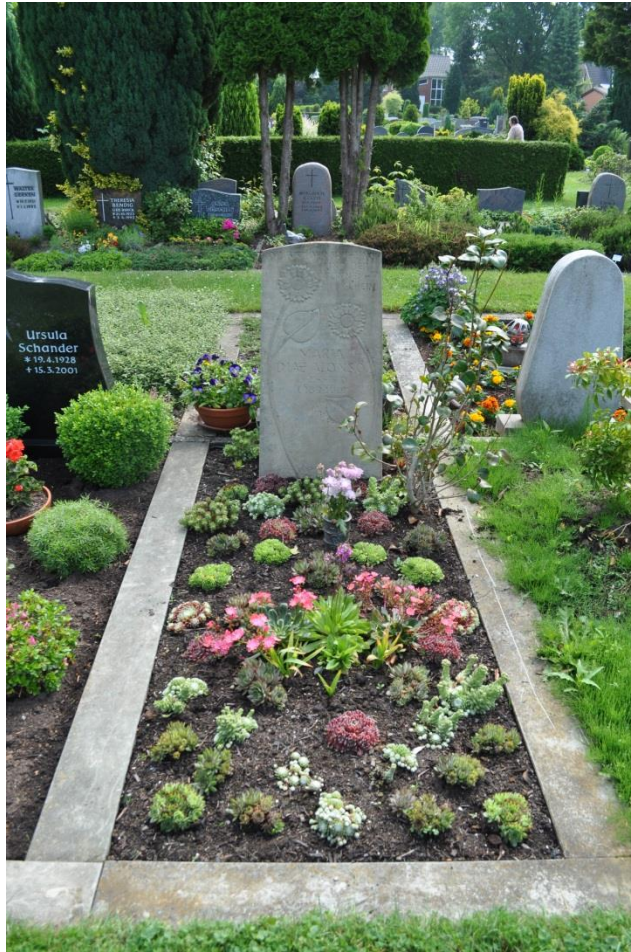




**Friedhofskapelle von 1965
Scheeßel**

Reiheneinzelgrab



Für die Dauer von 30 Jahren

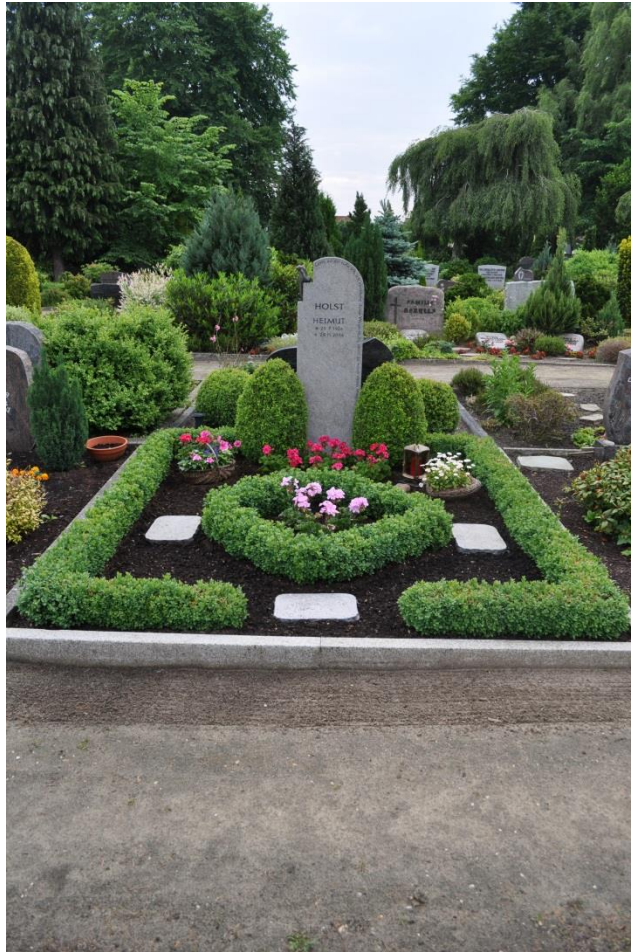
630,00 €

**Zuzüglich Grabstelleneinfassung,
Kosten nach Aufwand**

Doppelwahlgrab



Doppelwahlgrab



**Wahlgrabstätte für 30 Jahren
je Grabstelle**

630,00 €

**Für jedes Jahr der Verlängerung
je Grabstelle**

21,00 €

Rasenreihengräber

**Für die Dauer von 30 Jahren
je Grabstelle, incl. Pflege.**

1.260,00 €

**Zuzüglich einer Grabplatte,
Kosten nach Aufwand**
Kein Grabschmuck



Rasendoppelwahlgrab

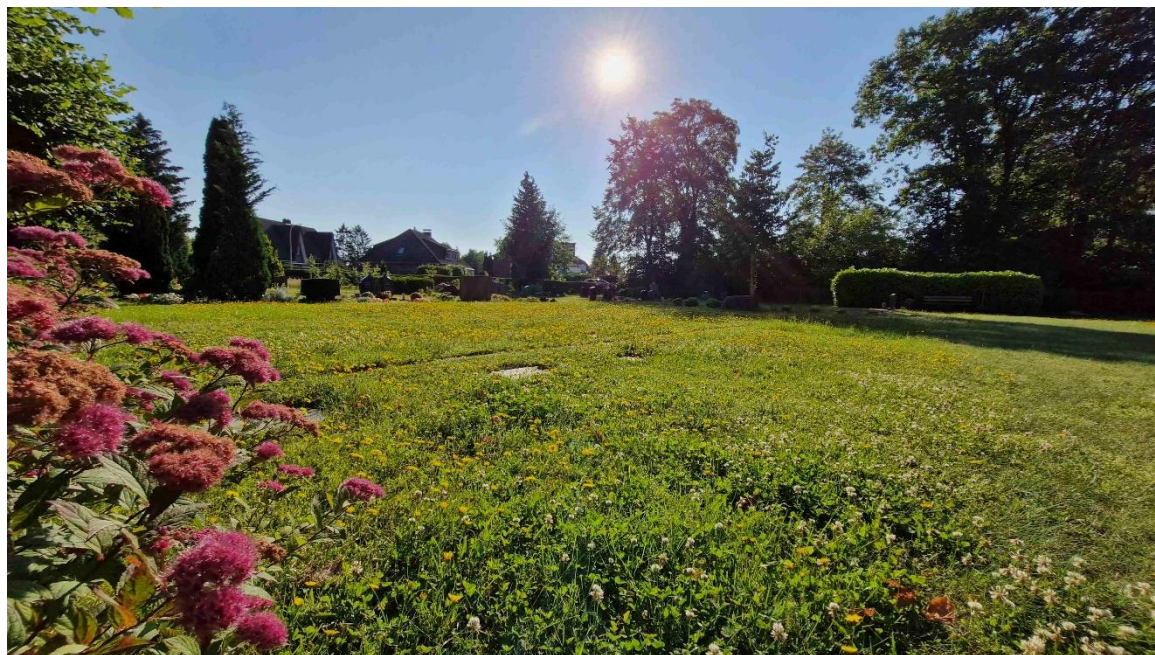
**Für die Dauer von 30 Jahren
je Grabstelle, incl. Pflege.**

2.520,00 €

Für jedes Jahr der Verlängerung

84,00 €

**Zuzüglich einer Grabplatte,
Kosten nach Aufwand**
Kein Grabschmuck



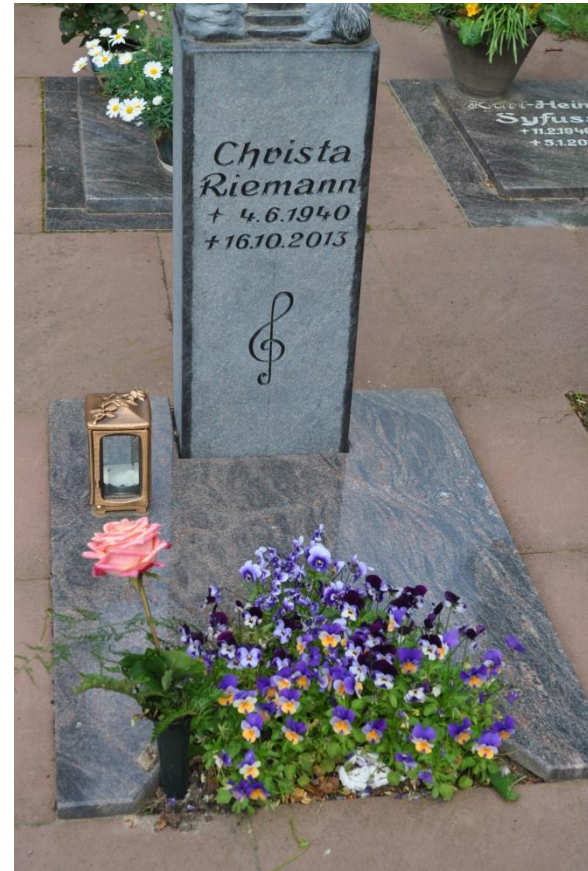
Urnenreihengrabstätte

Für 30 Jahre je Grabstelle

480,00 €

Zuzüglich
Grabstelleneinfassung

100,00 €



Urnenwahlgrabstätte

Wahlgrabstätte für 30 Jahren
je Grabstelle 480,00 €

Zuzüglich Grabstellen-
einfassung 100,00 €

Für jedes Jahr der
Verlängerung
je Grabstelle 16,00 €

Hier können bis zu zwei Urnen
beigesetzt werden.



Urnenreihengrabstätte

Für die Dauer von 30 Jahren
je Grabstelle, incl. Pflege.

1.125,00 €

Zuzüglich einer Grabplatte,
Kosten nach Aufwand

Nicht verlängerbar



Urnedoppelgrabstätte wahlweise in Rasenlage

Für die Dauer von 30 Jahren
je Grabstelle, incl. Pflege.

2.250,00 €

Zuzüglich einer Grabplatte,
Kosten nach Aufwand

Verlängerbar pro Jahr 75,00 €
(Minimum 5 Jahre)



Baumbestattung - Urnenreihengrabstätte

Für die Dauer von 30 Jahren je
Urnenplatz, incl. Pflege.

1.215,00 €

Zuzüglich Namenszeichnung auf
einem Liegestein.

- Doppelgrabstätte verlängerbar -
pro Jahr 81,00 €
- Einzelgrabstätte nicht verlängerbar
- Liegestein 435,00 € zuzügl.
Beschriftung
- Ablage Grabschmuck nicht möglich



Urnengarten auf dem Friedhof Veerser Weg



Urnengarten – Urnenreihengrabstätte

**Für die Dauer von 30 Jahren
je Grabstelle, incl. Pflege.**

1.215,00 €

**Zuzüglich Namenszeichnung
an der Stele**

- Nur Einzelgrabstätten
- Grabstätte nicht verlängerbar
- Ablage Grabschmuck nur am Gedenkstein möglich



Urnengarten - Wahlgrab

Gemeinschaftsanlage Doppelgrab

Für die Dauer von 30 Jahren

840,00 €

**Verlängerbar pro Jahr und Grabstelle
28,00 € (Minimum 5 Jahre)**

**Zuzüglich Namenszeichnung an der
Stele**

- Selbständige Gestaltung und Pflege durch die Hinterbliebenen



Die Namenszeichnung an der Stele im Urnengarten

Erfolgt über einen
Steinmetzbetrieb, ist von den
Hinterbliebenen eigenständig
(nach Vorgabe) zu beauftragen.



Urnengemeinschaftsanlage / Urneninseln Friedhof Veerser Weg



Urneninsel -Findlinge-

Urnenreihengrabstätte

- belegt -

Für die Dauer von 30 Jahren
je Grabstelle, incl. Pflege.

1.215,00 €

Zuzüglich Namenszeichnung auf dem
Findling.

- Als Vorsorgegrab der „Reihe nach“ möglich.
- Doppelgrabstätte verlängerbar - pro Jahr 81,00 €
- Einzelgrabstätte nicht verlängerbar



Urneninsel - Stele - Urnenreihengrabstätte

Für die Dauer von 30 Jahren
je Grabstelle, incl. Pflege.

1.215,00 €

**Zuzüglich Namenszeichnung auf der
Stele in Form eines Bronzeblattes
oder einer Steinplatte.**

- als Vorsorgegrab der „Reihe nach“
hintereinander möglich
- Doppelgrabstätte verlängerbar -
pro Jahr 81,00 €
- Einzelgrabstätte nicht verlängerbar



Urneninsel -Alte Steine-

Urnenreihengrabstätte

- belegt -

Für die Dauer von 30 Jahren
je Grabstelle, incl. Pflege.

1.215,00 €

Zuzüglich Namenszeichnung auf dem
recyclten Grabstein.

- als Vorsorgegrab der „Reihe nach“ möglich
- Doppelgrabstätte verlängerbar - pro Jahr 81,00 €
- Einzelgrabstätte nicht verlängerbar



Urneninseln - Sommer und Herbst - Urnenreihengrabstätte

Für die Dauer von 30 Jahren je Urnenplatz,
incl. Pflege.

1.215,00 €

Zuzüglich Namenszeichnung auf einem Findling.

- als Vorsorgegrab der „Reihe nach“ möglich
- Doppelgrabstätte verlängerbar - pro Jahr 81,00 €
- Einzelgrabstätte nicht verlängerbar
- Ablage Grabschmuck nur am Gedenkstein möglich



Zusätzliche Gebühren

Verwaltungsgebühren

- Prüfung der Anzeige zur Aufstellung eines Grabmals 35,00 €
- Standsicherheitsprüfung für 30 Jahre 60,00 €
- Prüfung der Anzeige bei Veränderung eines Grabmales oder der Ergänzung von Inschriften 35,00 €
- Verwaltungsgebühr für die Anmeldung einer Bestattung 30,00 €

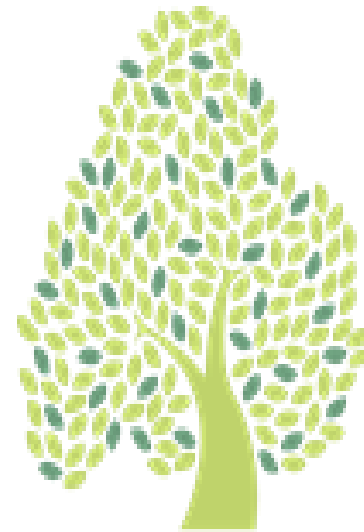
Gebühren für die Benutzung der Friedhofskapelle oder der Kirche

- Gebühr für die Benutzung der Friedhofskapelle, je Trauerfeier 200,00 €
- Gebühr für die Benutzung der Kirche, je Trauerfeier 250,00 €

Sonstige Gebühren

- Entsorgung in Folge einer Sargbestattung 140,00 €
- Entsorgung in Folge einer Urnenbestattung 50,00 €
- Rasenpflege bei vorzeitiger Rückgabe pro Jahr und Grabstelle 31,00 €
- Namenszeichnung für Liegestein Baum-Reihengrabstätte 435,00 €
Zuzügl. Beschriftung nach Aufwand

Friedhofsverwaltung
St. Lucas Kirchengemeinde Scheeßel
Große Straße 14
27383 Scheeßel
Tel. 04263-984559
friedhofsverwaltung@kirche-scheessel.de
www.kirche-scheessel.de



ST. LUCAS
KIRCHENGEMEINDE
SCHEEßEL