

Zusammen KiWi



SOMMER 2026



St.-Jakobi-Wald

GEMEINDEBRIEF DER GEMEINDEN KIRCHLINTELN UND WITTLÖHE

Gemeindebrief für die Kirchengemeinden Kirchlinteln und Wittlohe

Herausgeber

Ev.-luth. Kirchengemeinden Kirchlinteln und Wittlohe

V. i. S. d. P.: Merle Oswich

Redaktion

S. Butz-Georg, H. Fischer-Martius, A. Georg, S. Gerkens, W. Müller, M. Oswich, D. Oswich, V. Schneider, C. Spieckermann, A. Wieters

Fotos in dieser Ausgabe

O. u. M. Rahn, KG Kirchlinteln, KG Wittlohe, A. Rudek, gemeindebrief.de, Luisa Wahlers, magnific.com

Druck

Gemeindebrief Druckerei

Auflage

4700, kostenlose Verteilung an alle Haushalte im Gemeindegebiet

Kontoinhaber Spendenkonten

Kirchenamt in Verden
(bitte unbedingt angeben!)

Spendenkonto

Kreissparkasse Verden

IBAN:
 DE 90 2915 2670 0010 0325 63

Volksbank Niedersachsen-Mitte eG

IBAN:
 DE 46 2569 1633 5000 3259 00

Evangelische Bank

IBAN:
 DE 76 5206 0410 0000 0062 03

Verwendungszweck wichtig!

6618 – St. Petri Kirchlinteln
 6631 – St. Jakobi Wittlohe

02 Inhaltsverzeichnis
 03 Angedacht
 04 - 05 Helfende Hände
 06 - 07 Aus den Kirchenvorständen
 08 Kirchenkreis + Diakonieausschuss
 09 Ukraine-Benefiz-Konzert
 10 - 13 Angebot für Kindern und Eltern
 14 - 15 Konfirmationen Kirchlinteln & Wittlohe
 16 Werbung
 17 Konfi-Zeit in KiWi
 18 Seniorenmesse
 19 St. Petri-Stiftung
 20 - 21 Gottesdienstplan
 22 - 23 Sommer in KiWi
 24 - 26 Werbung
 27 Posaunenchor Sommerserenade
 28 Argumentationstraining
 29 Fest der Vielfalt
 30 - 31 Werbung
 32 Taufmöglichkeiten in KiWi
 33 Jubel- & Goldkonfirmationen
 34 - 35 Termine und Treffpunkte
 36 - 37 Freud und Leid
 38 - 39 Wir sind für Sie da!
 40 Werbung

Im Gemeindebrief werden regelmäßig kirchliche Amtshandlungen (Taufen, Konfirmationen, kirchliche Trauungen und kirchliche Bestattungen) veröffentlicht. Kirchenmitglieder, die dieses nicht wünschen, können das dem Kirchenvorstand oder dem Pfarramt schriftlich mitteilen. Die Redaktion behält sich vor, Texte zu kürzen oder nicht zu veröffentlichen. Der nächste KiWi Gemeindebrief erscheint im August 2026.



>> **Angedacht** <<

Wer ist dieser Mensch?

Unten sehen Sie eine Ermittlungswand. Die Ermittler gehen einer Frage nach: Wer ist dieser Mensch? Zu wem gehören diese sieben Aussagen?

Alle Fäden laufen in der Mitte zusammen – bei einem Herz. Zu wem passt das alles? Wenn Sie selbst Detektiv spielen möchten, hören Sie hier kurz auf zu lesen und schlagen die Bibelstellen nach, die unten im Bild angegeben sind. Vielleicht haben Sie es erkannt: Es sind die sieben „Ich-bin-Worte“ Jesu aus dem Johannesevangelium.

In einfachen, anschaulichen Bildern stellt uns Johannes Jesus vor:

- Jesus, der unseren inneren Hunger stillt und unseren Durst löscht.
- Jesus, der Licht in unser Leben bringt und uns Orientierung gibt.
- Jesus, der uns nahe ist, uns begleitet und tröstet.
- Jesus, der uns die Tür zu Gott öffnet.

Mich spricht gerade „Ich bin das Brot des Lebens“ am meisten an. Jesus gibt mir Kraft, jeden Tag genug.

Gerade in Zeiten in denen ich das gerade nicht spüre oder vergesse, tut mir die Erinnerung daran gut.

Wie ist es bei Ihnen?

Welches Ich-Bin-Wort ist Ihnen heute besonders wichtig?

Herzliche Grüße
 Oliver Rahn



>> Helfende Hände << Ehrenamt im Fokus

Viele Menschen engagieren sich ehrenamtlich – in unseren Dörfern zum Beispiel in Vereinen und Parteien, bei der freiwilligen Feuerwehr oder „bei Kirchens“. Als ehemalige Kirchenvorsteherin habe ich erlebt, wie viele ehrenamtlich engagierte Menschen es in unseren Kirchengemeinden gibt, viele davon sind seit Jahren oder sogar Jahrzehnten aktiv in festen Gruppen oder auch wenn man sie für einzelne Aktionen anfragt. Ob Besuchsdienste, Klamottenkiste, Kaffeeteams, beim Austragen der Gemeindebriefe, Teamerinnen und Teamer in der Jugendarbeit: Es gibt mehr ehrenamtliche Aktivitäten als man denkt.

Dieses Engagement stellt einen großen Teil unserer Gemeindeleben dar und ist ein echter Schatz. Hier wird Gemeinschaft gelebt und erlebt und die Ehrenamtlichen bringen ihre Fähigkeiten gerne ein und haben Freude an der ehrenamtlichen Arbeit.

In der heutigen Zeit verändern sich die zeitlichen Kapazitäten vieler Menschen allerdings. Jugendliche Teamer beginnen ihren beruflichen Werdegang und ziehen für Ausbildung oder Studium weg, Eltern sind häufig beide berufstätig und müssen Erwerbs- und Familienarbeit vereinbaren, Ältere sind länger erwerbstätig oder in die Enkelbetreuung mit eingebunden... Und vielleicht ist es Ihnen/euch auch schon einmal aufgefallen: Ehrenamtliche sind häufig in verschiedenen Gruppen oder Vereinen aktiv.

Auch die Kirchenvorstandsmitglieder als Ehrenamtliche haben vielfältige organisatorische Aufgaben und sind an allen Gottesdiensten beteiligt.

Und so fehlen manchmal auch ein paar helfende Hände. Vor allem die Gottesdienste, die außerhalb der kirchlichen Gebäude stattfinden, wie Allergottesdienst, Allertaufe und Pfingstgottesdienst im Sahlingsloh stellen Herausforderungen dar, da dafür auch viel Material wie Tische, Stühle und Bänke bewegt werden müssen.

Wenn Sie Zeit und Lust haben, Ihre helfenden Hände oder Ihr organisatorisches Talent in unseren Gemeinden einzubringen, nehmen Sie gerne Kontakt mit uns auf. Egal, ob für eine einmalige Hilfe oder für ein längerfristiges Engagement: Wir freuen uns auf Sie. Geben Sie uns gerne ein Signal, wenn wir Sie für etwas ansprechen dürfen.

Alle zwei Jahre bedanken wir uns bei den vielen Aktiven unserer Gemeinden. In diesem Jahr findet das **Mitarbeitendenfest am Freitag, den 18. September** statt – der Termin kann schon vorgemerkt werden.

Sonja Butz-Georg



WARUM

engagierst du dich ehrenamtlich und was gibt dir ehrenamtliches Arbeiten?

Jorge Matthies, Teamer in St. Petri Kirchlinteln

Ich engagiere mich ehrenamtlich, weil viele schöne Erinnerungen aus meiner Kindheit durch Ehrenamt überhaupt erst möglich gemacht wurden. Ich möchte anderen diese Erfahrungen ermöglichen und dabei aktiv mitgestalten.

Ehrenamtliches Arbeiten gibt mir schöne Momente mit ganz vielen wundervollen Menschen.

Annegret zum Felde, Leiterin der Besuchsdienstgruppe St. Jakobi Wittlohe

Ein Mitglied des Teams sprach mich an, ob ich Lust und Interesse hätte, mitzumachen. Nach Ausscheiden der langjährigen Leiterin wurde ich Ansprechpartnerin für die Gruppe.

Durch die Tätigkeit habe ich wirklich nette Menschen kennengelernt. Ich komme im Namen der Kirchengemeinde, was die Besuchten zu schätzen wissen und sich gesehen fühlen.



>> Aus den Kirchenvorständen << St. Petri & St. Jakobi

In den vergangenen Monaten hat sich viel getan: Immer intensiver wird die Zusammenarbeit der beiden Kirchenvorstände hier in unserer Region und wir spüren: Das hilft, motiviert und macht eine Menge Spaß!

Kirchenvorstands-Klausurtagung

Im Februar sind wir zum ersten Mal gemeinsam zu einer Klausurtagung in Krelingen gewesen und haben zwei Tage lang intensiv miteinander gearbeitet. Auch die Lektorinnen aus der Region und Hans-Wilhelm Schöder als Synodaler waren einen halben Tag lang zu Gast, als wir uns rund um das Thema „Gottesdienstgestaltung“ ausgetauscht haben.



*Kirchenvorsteher*innen und Gäste bei der Klausurtagung*

Gesichter unserer Gemeinden: Abschied, Wiedersehen und Neubeginn

Im Wittloher Kirchenvorstand hat **Olaf Schöpe** aus persönlichen Gründen seinen Rücktritt erklärt, nachdem er schon einige Monate lang pausiert hatte. Wir bedauern das sehr, danken ihm für die geleistete Arbeit und wünschen ihm Gottes Segen!

Natalia Tschobur hingegen ist nach einer längeren unfallbedingten Pause wieder zurück im Dienst als Küsterin und Reinigungskraft und das freut uns in beiden Gemeinden sehr! Außerdem gibt es ein neues Gesicht: **Tessa Martius** aus Sehlingen wird in der St. Petri-Gemeinde rund um Kirche und Friedhof unterstützen, weil Küster und Friedhofswärter Hartwig Ahrens seit verganginem Jahr Mitglied der MAV (Mitarbeitenden-Vertretung) der Kirchenkreise ist und dafür eine teilweise Freistellung erhalten hat. Herzlich willkommen, liebe Tessa!



Verlängerung der Projektstelle

Eine weitere gute Nachricht hat uns Ende vergangenen Jahres erreicht: Vielen von euch und Ihnen steht die tolle Arbeit von Diakonin Marieke Rahn vor Augen. Ihre Projektstelle war ursprünglich auf drei Jahre, konkret bis Ende 2026 befristet. Nun steht fest: Die Fördermittel reichen für ein weiteres Jahr und wir haben die Zusage der Landeskirche, das Projekt entsprechend bis Ende 2027 ausdehnen zu dürfen. Wir freuen uns sehr!

Übrigens: Wenn Sie sich manchmal fragen, was eigentlich mit „Ihren“ Kirchensteuern geschieht – über diese Projektstelle fließen während des Förderzeitraums insgesamt rund 140.000 Euro direkt an uns zurück und machen hier vor Ort eine tolle Arbeit möglich!

Wiese zu verpachten

Und schließlich noch eine kurze Information: Die St. Petri-Kirchengemeinde bietet eine 2,4550 ha große Dauergrünlandfläche der Gemarkung Kirchlinteln im Hühnermoor zur Verpachtung an.

Interessierte melden sich gern in unserem Pfarrbüro: Tel. 04236/94130, Email: KG.Kirchlinteln@evlka.de oder bei Kirchenvorsteher Werner Kunath, Tel. 04236/400.

Mit der Natur verbunden – Unsere Gottesdienste im Freien

Jetzt im Sommer gehen wir auch wieder mit unseren Gottesdienst-Angeboten nach draußen. Schon im April war Pflanztag im Jakobi-Wald: Pastorin Merle Oswich, Vikarin Annkatrin Steger und Henning Feyen an der Gitarre haben eine bunte Andacht rund um die biblische Bedeutung von Erde, Saatkörnern und Bäumen gestaltet, bevor wieder etliche Bäume gepflanzt wurden, die mit den unterschiedlichsten Anlässen verbunden sind. Auch am Pfingstmontag feiern sicher viele gemeinsam den plattdeutschen Gottesdienst im Salingsloh.

Am letzten Juni-Wochenende geht es dann an die Aller: Nach der Aller-Taufe am Samstag feiern wir am 27. Juni den gemeinsamen Aller-Gottesdienst auf beiden Seiten des Flusses. Alle Details dazu finden Sie im Gottesdienst-Plan in der Mitte dieses Heftes.



Pflanztag im Jakobiwald

Andreas Georg
KV-Vorsitzender St. Jakobi

Reinhard Richter,
KV-Vorsitzender St. Petri.

>> Aus dem Kirchenkreis <<

Am Sonntag, 31. Mai 2026, laden wir um 18 Uhr herzlich zu einem Abendgottesdienst in die St.-Laurentius Kirche in Achim ein. Inhaltlich wird der Gottesdienst unter dem Thema „Segen“ stehen. Grundlage ist der aronitische Segen, eine der bekanntesten biblischen Zusagen: „Der Herr segne dich und behüte dich ...“ Was Segen heute bedeuten kann, wie er stärkt, verbindet und begleitet, soll im Gottesdienst gemeinsam bedacht und gefeiert werden. Der Gottesdienst wird – wie jedes Jahr – von einem Team aus dem Kirchenkreis vorbereitet.



>> St. Jakobi & St. Petri << Wir laden ein...

„Mit Klarheit in die letzte Lebensphase“
Themenabend rund um Vorsorge und palliative Versorgung

Donnerstag, 2.7., 19 Uhr im Landhaus Luttum
(Sophienstraße 20)

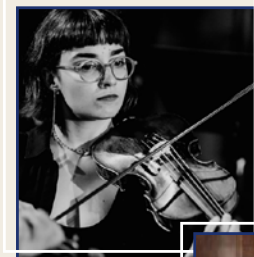
Informationen folgen über die Tagespresse



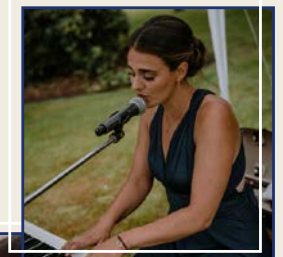
UKRAINE BENEFIZ KONZERT

Freitag, 29. Mai 2026 | 19:00 Uhr
St. Jakobi-Kirche Wittlohe | Einlass ab 18:30 Uhr

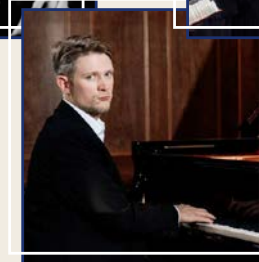
Chor: MUSICA VOCALE
Chorleiter: ANDREAS WINTERHALTER



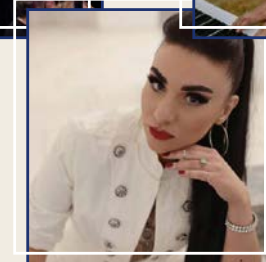
DARIA DOLIUK
Violine



JOHANNA SCHEELE
Gesang und Piano



IHOR CHYCHKANOV
Pianist



VALERIA GOSPODYNKO
Sologesang

Der Eintritt ist frei
über eine Spende freuen sich die Menschen in der geschundenen Ukraine.

>> Ferienprogramm für Kinder <<

Angebote von der evangelischen Jugend in der Region KiWi

In den ersten beiden Ferienwochen im Sommer bietet die evangelische Jugend einige Veranstaltungen im Rahmen des Ferienprogramms der Kommune an. Die Anmeldung läuft ab Ende Mai über www.unser-ferienprogramm.de/kirchlinteln

Alle Veranstaltungen sind für Grundschul Kinder.

Getränke und Snacks (und ggf. das Mittagessen) werden gestellt. Wir freuen uns auf die Tage mit den Kindern!



>> Vorlesekinos & Kreativaktion << im Gemeindehaus Wittlohe

Beim Vorlesekino tauchen die Kinder in eine spannende Geschichte ein, die mit Bildern auf großer Leinwand erzählt wird. Im Anschluss wird das Erlebte mit passenden Bastel- und Kreativaktionen vertieft.

Wann: 08.07.2026, 9 bis 12 Uhr
Wo: Ev. Gemeindehaus Wittlohe

>> Schatzsuche << rund um die Jakobi-Kirche

In Kleingruppen und mit einem Teamer, einer Teamerin machen sich die Kinder auf die Suche nach einem Schatz. Dabei müssen die Gruppen Aufgaben und Rätsel lösen.

Wann: 09.07.2026, 9 bis 12 Uhr
Wo: Ev. Gemeindehaus Wittlohe

>> Kids Fun-Olympiade << im Gemeindehaus Wittlohe

In verschiedenen (Spaß-)Wettkämpfen treten die Kinder in Gruppen gegeneinander an. Wir kommen auch über die Olympiamottos „Höher, schneller, weiter“ und „Dabei sein ist alles“ ins Gespräch.

Wann: 10.07.2026, 10 bis 16 Uhr
Wo: Ev. Gemeindehaus Wittlohe



>> Holzstadt bauen I << im Gemeindehaus Kirchlinteln

Mit tausenden Parkettlamellen (ähnlich wie Kapla-Steine) lassen wir unserer Fantasie freien Lauf und bauen gemeinsam eine riesige Stadt. Ob Türme, Brücken oder Häuser – alles entsteht durch Teamarbeit, Kreativität und Spaß im großen Saal des Gemeindehauses.

Wann: 13.07.2026, 9 bis 12 Uhr und 13 bis 16 Uhr (zwei Termine)
Wo: Ev. Gemeindehaus Kirchlinteln

>> Nudeltour für Kids << im Gemeindehaus Kirchlinteln

Die Nudeltour ist angelehnt an eine Kohltour. Mit einem Bollerwagen ziehen wir durch Kirchlinteln und machen unterwegs verschiedene Aktionen und Spiele. Danach kommen wir zum Nudelessen wieder im Gemeindehaus an.

Wann: 14.07.2026, 10 bis 14 Uhr
Wo: Ev. Gemeindehaus Kirchlinteln

>> Freundschaft << im Gemeindehaus Kirchlinteln

Gemeinsam sind wir stark. Anhand einer Bibelstelle erleben die Kinder kreativ, auf was es in einer Freundschaft ankommt. Dazu gibt es Aktionen und Spiele, die die Gruppe als Team gemeinsam lösen müssen.

Wann: 15.07.2026, 9 bis 12 Uhr
Wo: Ev. Gemeindehaus Kirchlinteln



Themen Termine



SPIELPLATZ Café

Komm vorbei und triff (neue) Freunde und Nachbarn!

TERMINE →

Kaffee, und Tee stehen bereit, bringt gerne einen Snack zum Teilen mit!

Eltern Hafen

Pause machen - Last abladen - Orientierung finden

am 15. jeden Monats

Sonntag bis Freitag: 20 Uhr
Samstag: 10 Uhr - mit Frühstück

Impulse zu Themen rund um den Familienalltag
Austausch und Gemeinschaft

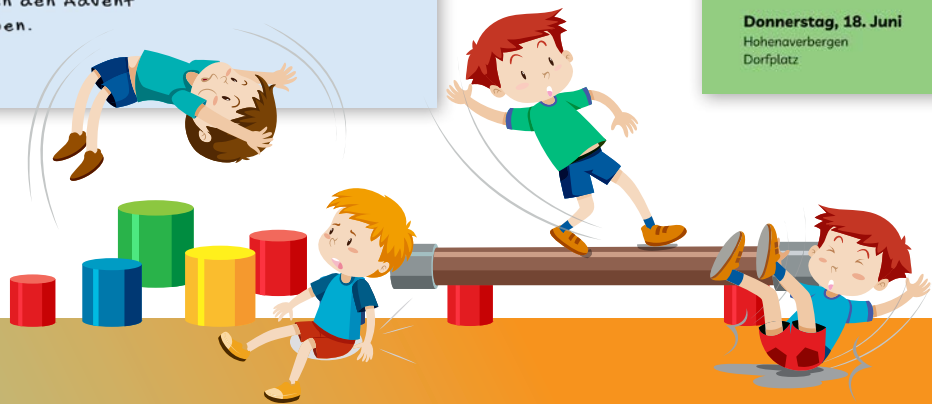
- 15.6. - Lernen lernen
Stress bei den Hausaufgaben?
Wie kann ich mein Kind beim Lernen begleiten und welche Grundlagen schon vor der Schulzeit legen?
- 15.7. - Urlaub mit Kindern
Wie wird er wirklich für alle erholsam?
- 15.8. - Also das hätte es früher nicht gegeben...
Erziehungsunterschiede zwischen den Generationen, Chancen und Herausforderungen mit Oma und opa
- 15.9. - In guten Händen
Wie starke und schütze ich meine Kinder vor Missbrauch?
- 15.10. Meine Angst - Deine Angst
Wie kann ich mein Kind bei Angst unterstützen und wie gehe ich mit meinen eigenen Ängsten und Sorgen gut um?
- 15.11. Tod und Trauer
Wie kann ich mein Kind begleiten, wenn es Erfahrung mit dem Thema Tod macht? Wie können wir gemeinsame Trauer gestalten.
- 15.12. Elternhafen kreativ
Gemütlich zusammen sitzen, kreativ werden und bei Punsch und guten Gesprächen den Advent genießen.

- jeweils ab 15 Uhr
- Mittwoch, 20. Mai**
Weitzmühlen
Haosen Führen
 - Donnerstag, 28. Mai**
Luttum
Am Rüstcamp, zwischen Nummer 3 und 5
 - Dienstag, 2. Juni**
Kirchlinteln
Waldspielplatz
 - Dienstag, 16. Juni**
Holtum
Am Dorfgemeinschaftshaus
 - Donnerstag, 18. Juni**
Hohenaverbergen
Dorfplatz

- Mittwoch, 3. Juni**
Otersen
Kindergarten
- Mittwoch, 10. Juni**
Neddenaverbergen
Dorfplatz
- Donnerstag, 11. Juni**
Bendingbostel
Kindergarten



Gemeindehaus Kirchlinteln
An der Kirche 19
27308 Kirchlinteln



>> **Konfirmation Wittlohe** <<
28. und 29.03.2026



>> **Konfirmation Kirchlinteln** <<
25. und 26.04.2026



*Erinnerungen, die bleiben.
Ein herzlichen Dankeschön an Luisa Wahlers für die schönen Fotos.*



**ABSCHIED
BESTATTUNGEN**
Wir sind an Ihrer Seite

Anmeldung: 04236 76 34567 oder
info@abschied-und-bestattung.de
Ort: Hauptstraße 23 A, 27308 Kirchlinteln
Ausführliche Informationen finden Sie unter
www.abschied-und-bestattung.de

DER SELBSTBAUSARG | Dienstag 23.06.26, 18 - 20 Uhr

Auf den ersten Blick wirkt es wie eine schlichte Holzkiste. Für uns ist dieser Sarg jedoch weit mehr. Seit jeher gehört das Angebot, den Sarg selbst zu bauen, zu uns. Es eröffnet einen kreativen Raum, Gefühle auszudrücken und inneres Erleben sichtbar zu machen. Handwerk wird so zum Mittler für Themen wie Trauer oder Tod. An diesem Abend zeigen wir den Ablauf vor Ort, geben Tipps und beantworten Fragen.



>> Konfi-Zeit in KiWi <<

Im März sind die neuen Konfis unserer Region gestartet – zum ersten Mal gemeinsam als „KiWi-Konfis“. In der letzten Ausgabe haben wir das neue Modell schon vorgestellt. Bis zu den Sommerferien werden wir in drei festen Kleingruppen arbeiten und dann am 30. Juni gemeinsam ein Sommerfest feiern.

Nach den Sommerferien beginnt dann die Projektphase rund um das Thema „Bewahrung der Schöpfung“ – Insekten im Jakobiwald entdecken, klimabewusst kochen, Naturkosmetik herstellen oder ein umfangreicheres Waldprojekt: Die Konfis können selbst entscheiden, wie sie sich dem Thema nähern wollen!

In den Herbstferien brechen wir wie immer mit einem großen Team gemeinsam nach Damme auf, um dort acht Tage lang zu den „Perlen des Glaubens“ zu arbeiten und eine Menge Spaß zu haben. Dann schließt sich eine weitere Wahl-Phase an, in der die Konfis ein Thema ihrer Wahl vertiefen können. Schließlich folgt im neuen Jahr die Bündelungs-Phase und die Vorbereitung der Vorstellungsgottesdienste vor den Konfirmationen. Auch in der Gestaltung der „Gottesdienst-Besuche“ erproben wir eine neue Idee: Wir haben inhaltlich geschaut, welche Gottesdienste wir besonders wichtig finden, zu erleben – so ist eine Mischung aus konkreten Tagen, z. B. rund um Ostern und frei wählbaren Tagen und Orten entstanden. Auch dabei sind wir gespannt auf die neuen Erfahrungen. In jedem Fall sagen wir: Herzlich willkommen, liebe KiWi-Konfis!

Pastorin Merle Oswich, Pastor Dennis Oswich und Diakon Oliver Rahn

Ein Recht auf Würde®
NÖSEL
Bestattungen

Wenn Menschen
Menschen brauchen ...

Dorfstraße 68 • 27324 Hämelhausen • Tel. 04254-93120

**ADIGA**
FENSTER
Inh. Adrian Gatzke

**Fenster | Türen
Rollladen
nach Maß**

Tel.: 04232 – 94 53 969
Roggenkamp 1 | 27299 Langwedel

www.adiga-fenster.de



Seniorenmesse Kirchlinteln 2026 „Gut leben im Alter“

am 20.06.2026
von 10:30 bis 16:00 Uhr
Im und am Lintler Krug

Ein abwechslungsreiches Programm wartet auf Sie!

Hof, Parkplatz & Garten:

Vielfältiger Marktplatz mit Ständen und Stationen rund um ein gutes Leben im Alter. Vielfältige Mitmachaktionen und Dinge zum Ausprobieren sowie ein Begegnungsraum im Gastro im Krug zum Klönen bei Kaffee und Kuchen.

Im Speicher: Ausstellung historischer Fotos.

Im Lintler Krug:

Um 10.30 Uhr Eröffnung mit Andacht und Posaunenchor. Anschließend wechselnde Vorträge von Expertinnen und Experten zu Themen wie Prävention + Sicherheit, Vorsorgevollmachten, „Bonus-Großeltern“ und viele Themen mehr.



>> Die St. Petri-Stiftung << lädt zu Konzerten ein

Liebe Freundinnen und Freunde der Stiftung,

am Samstag, den 09. Mai 2026 fand in der St. Petri-Kirche das Konzert des Gospelchores Etelsen statt. Sie hatten hoffentlich viel Spaß daran.

Herzlich eingeladen sind Sie zu weiteren Konzerten:

Am Freitag, den **26.06. 2026 um 20.00 Uhr** erwarten wir das **Ottersberger Kammerorchester** mit seinem Sommerkonzert.

Das Programm steht noch nicht fest.



Und am Freitag, den **11.09.2026, 17.00 Uhr**, ist wieder einmal das **Duo „Sing your Soul“** bei uns zu Gast. Sie bieten ihr neues Programm „Faltenfrei geht anders - verliebt in das Akkordeon“. Freuen Sie sich auf Unterhaltung mit Tango bis Tarentella, Klassik bis Klezmer und Wiener Kaffeehausmusik bis Pop.

Der Eintritt ist jeweils frei.

Es wird jedoch um Beiträge gebeten, von denen zum Teil die Künstler honoriert, zum Teil die Stiftung unterstützt werden. Unser nächstes großes Ziel ist die Unterstützung des Baues behindertengerechter Toiletten und natürlich weiterhin die Finanzierung der zusätzlichen Diakonenstelle von Frau Marieke Rahn.



Und wenn Sie Lust haben, bei uns mitzumachen: wir suchen für einen begrenzten zeitlichen Rahmen noch Mitstreiter im Vorstand der Stiftung!

Herzlichst Ihr Klaus Palm














Gern können Sie uns auch sonst unterstützen mit Spenden auf die Konten Kirchenamt Verden,
Kreissparkasse Verden, IBAN: DE90 2915 2670 0010 0325 63
Volksbank Niedersachsen-Mitte eG, IBAN: DE46 2569 1633 5000 3259 00
Kennwort: St. Petri-Stiftung Kirchlinteln, Kostenstelle 6653-82110

>> GOTTESDIENSTPLAN KiWi <<

Juni bis August 2026

 Kirchkaffee  Posaunenchor  Familien

In der Regel beginnen die Gottesdienste um 10 Uhr. Abweichende Uhrzeiten sind angegeben. Sollten sich kurzfristig Änderungen ergeben, werden diese über die Tagespresse sowie die Webseiten der Gemeinden bekanntgegeben.

Datum	Kirchlinteln	KiWi	Wittlohe
So. 31.05.26		Verden, 10 Uhr: Domweih-Gottesdienst Achim, 18 Uhr: Kirchenkreis-Gottesdienst 	
So. 07.06.26		Abendmahls-Gottesdienst in Kirchlinteln, Pastorin M. Oswich 14 Uhr plattdt. Gottesdienst in St. Johannis, Verden	
So. 14.06.26		Gottesdienst in Armsen, Vikarin A. Steger	
Sa. 20.06.26		10:30 Uhr: Andacht zur Seniorenmesse Lintler Krug, Pastor D. Oswich, Vikarin A. Steger 	
So. 21.06.26	„Komm mit“-Gottesdienst in Kirchlinteln, Pastor D. Oswich, Vikarin A. Steger 		Jubel-Konfirmation mit Abendmahl, Pastorin M. Oswich
Sa. 27.06.26			14:00 Uhr: Aller-Taufe in Otersen, Pastor D. Oswich, Vikarin A. Steger 
So. 28.06.26		Aller-Gottesdienst in Otersen (Fährstelle), Pastorin M. Oswich und Pastorin S. von Stemm 	
So. 05.07.26		 Sommerkirche in Kirchlinteln Picknickdecken-Gottesdienst, Pastorin M. Oswich, Ln. T. Schwecke-Ernst 	
So. 12.07.26		Sommerkirche in Wittlohe, P. D. Oswich, Vn. A. Steger	
So. 19.07.26		Sommerkirche in Kirchlinteln, 9:00 Uhr (!) Schützen- Gottesdienst, Pastor D. Oswich, Vikarin A. Steger	
So. 26.07.26		Sommerkirche in Wittlohe, Ln. Ulrike Voige 	
So. 02.08.26		 Sommerkirche in Kirchlinteln, Ln. R. Giebel-Waidelich 	
So. 09.08.26		Sommerkirche Wittlohe, Pastorin I. Büttner	
Sa. 15.08.26	Einschulungs-Gottesdienst, Zeit wird noch bekannt gegeben, Pastorin M. Oswich 		11:00 Einschulungsgottesdienst GS Luttum, Pastorin M. Oswich und Team 
So. 16.08.26	Abendmahls-GD, Pastor D. Oswich. Vikarin A. Steger		Gottesdienst, Pastorin M. Oswich
So. 23.08.26		Abendmahls-Gottesdienst in Neddenaverbergen, Pastor D. Oswich	
Sa. 29.08.26	13:00 Uhr: Gottesdienst zum Erntefest in Holtum, Pastorin M. Oswich, Vikarin A. Steger		
So. 30.08.26		Inklusiver Diakonie-GD beim Fest der Vielfalt, Kirchlinteln, Pastorin M. Oswich & Team 	

>> Sommer in KiWi <<

20. und 21. Juni

| Samstag 10:30 Uhr: Andacht zur
Seniorenmesse am Krug (S. 18)

| Sonntag, 10 Uhr: Jubelkonfirmation
in Wittlohe (S. 33)

| Sonntag, 10 Uhr: „Komm mit“-
Gottesdienst in St. Petri Kirchlinteln

Eine persönliche Einladung bewegt
mehr als jedes Plakat.

Am 21. Juni laden wir herzlich dazu ein,
einfach jemanden zum Gottesdienst mit-
zubringen – eine Freundin, einen Nachbarn,
ein Familienmitglied, das schon lange nicht
mehr da war. Der Gottesdienst selbst bleibt, was
er ist – aber die einzelnen Elemente werden kurz
erklärt. Was passiert hier gerade, und warum? So
entsteht Orientierung. Besonders schön wird das

Danach: Bei Getränken und Gebäck im Anschluss bleibt Zeit,
sich auszutauschen und ins Gespräch zu kommen. Zur Unterstützung
gibt es Einladungspostkarten – die kann jede*r einfach mitnehmen und
weitergeben!

27. und 28. Juni

Samstag, 14 Uhr: Allertaufe (S. 32) & Sonntag, 10 Uhr: Aller-Gottesdienst

Ebenso wie die Allertaufe hat auch dieser Gottesdienst
mittlerweile gute Tradition: Alle vier Gemeinden
der beiden Regionen links und rechts der Aller
laden ein, an die Fährstelle Otersen/Westen zu
kommen. Auf beiden Seiten der Aller spielen
die Posaunenchor und ein Team aus der
Region gestaltet den Gottesdienst
von der Allertfähre aus.

5. Juli, 10 Uhr Picknick- decken-Gottesdienst

Den Auftakt zur Sommerkirche
feiern wir auf Picknickdecken im
Kirchlintler Gemeindehaus-
Garten. Der Gottesdienst wird
bunt und kommunikativ – gern
können nicht nur Decken,
sondern auch Picknick-Körbe
mitgebracht werden.
Kaffee, Tee und kalte Getränke
sowie einige Stühle für alle, die
nicht gut auf dem Boden sitzen
können, stehen bereit!

Alle Termine zur Sommerkirche finden
sich im Gottesdienst-Plan (S. 20-21)

29. und 30. August

| Samstag, 13 Uhr:
Gottesdienst zum Holtumer Erntefest
(wichtig: in diesem Jahr nicht am Sonntag,
sondern schon Samstagmittag!)

| Sonntag, 10 Uhr:
Gottesdienst zum Fest der Vielfalt (S. 26)
„Vielfalt ist ein Gottesgeschenk“ – davon
erzählt dieser Gottesdienst, kreativ
gestaltet von einem Team aus
Menschen mit und ohne Behin-
derungen, musikalisch begleitet
von Gesang und Posaunenchor-
Klängen.



BOMNÜTER
 27308 Kirchlinteln • Hauptstr. 15
 Tel. 04236/210 • Fax 04236/251



RENAULT-
Service 

RENAULT
 AUTOS
 ZUM LEBEN

Gasthaus zum Drommelbeck



Familie
 Rosebrock-Heemsoth
 Verdener Str. 6
 27308 Kirchlinteln-
 Hohenaverbergen
 Tel.: 04238 - 244
 04238 - 943175

Brotverliebt seit 1902



WÖBSE
 BACKHAUS

Alte Dorfstraße 4 • 27308 Kirchlinteln • www.baeckerei-woebse.de



Kultur & Leben in der Region
 geöffnet sonntags von 14:30 - 17:00 Uhr

Kulturkreis Lintelner Geest e.V. im Müllerhaus
 Schmomühlener Straße 9
 27308 Kirchlinteln/Brunsbrock
muellerhaus@kulturkreis-lintelner-geest.de
www.kulturkreis-lintelner-geest.de

Anja Winter
 Logopädie



Praxis für Stimm-, Sprech- und Sprachtherapie

Hauptstraße 14 • 27308 Kirchlinteln
 Tel.: 0 42 36 / 94 36 67



*Wachstum braucht Zeit,
 Licht und Geduld. Und auch
 wenn ich den Weg nicht
 komplett sehe – Gott geht
 ihn mit mir, Schritt für Schritt,
 mitten im Alltag*

Foto: Hillbricht

Haustechnik mit Stil

- Bad Design
- Alternative Wärmesysteme
- Heizungsbau
- Technischer Kundendienst
- Elektro-Installation
- 24-h-Notdienst



Leistung auf den Punkt gebracht.
 Holtumer Dorfstraße 2 • 27308 Holtum (Geest)
 Telefon: (0 42 30) 93 000 • www.ehlers-otten.de

Anke Brietzke
Beauty Smile



Ritterallee 14
 27308 Kirchlinteln
 Tel. 0 42 36 / 94 33 49
info@beauty-smile-verden.de

WIR BILDEN AUS!



SCHUTZ
 FAHRZEUGBAU



Heinz Schutz GmbH – 27308 Kirchlinteln
www.schutz-fahrzeugbau.de

1a

**Wir machen,
 dass es fährt!**

Heinz Rübke
 KFZ-Mechaniker-Meister
 KFZ-Elektriker-Meister
 Armsener Str. 8
 27308 Neddenaverbergen
Tel. 04238 - 94080

Idee · Beratung · Planung · Ausführung · Pflege

garts

**Garten- und
Landschaftsbau** GmbH & Co. KG

Armsener Dorfstraße 5
27308 Kirchlinteln

Telefon 0 42 38-9 44 02 55
E-Mail: info@garts.de

Dipl.-Ing. (FH)
Früchtenicht & Heimsoth



Ihr Experte für
Garten & Landschaft

Henny's Mangelstube

Mangelzeiten:
mittwochs und donnerstags
von 14.00 bis 17.00 Uhr.

S. Heemsoth-Rohlfing
Auf dem Kamp 4 · 27308 Armsen
Telefon 04238 / 225 o. 446



DIE MAURER MEISTER

WIR MEISTERN ALLES!

MAURER- , BETON- & FLIESENARBEITEN

TEL.: 0172-4268150 | DIEMAURERMEISTER.DE | NIKOLAUS-KOPERNIKUS-STRASSE 128 | 27283 VERDEN

**WER NICHT VERGLEICHT,
ZAHLT ZU VIEL!**

Wenn nicht jetzt,
wann dann?

Wir beraten Sie gern in allen Versicherungsfragen!



VJS Versicherungsmakler
Johann Schröder

Lindhooper Str. 70
27283 Verden

Telefon: 0 42 31-9 33 544
Telefax: 0 42 31-9 33 545
Mobil: 01 71-264 54 44
E-Mail: schroeder.johann@web.de

www.versicherungen-verden.de

GEEST-APOTHEKE

HAUPTSTRASSE 46 | 27308 KIRCHLINTELN
TEL. (0 42 36) 777 | FAX (0 42 36) 8138

WWW.APOTHEKE-KIRCHLINTELN.DE



Der Posaunenchor Kirchlinteln lädt ein zur

SOMMERSERENADE

auf dem Kirchplatz der St. Petri-Kirche Kirchlinteln

**Fr. 07. | 19
Aug. | Uhr**

Der Chor wird seine Gäste vor der abendlichen Kulisse der St. Petri-Kirche Kirchlinteln mit seinem vielfältigen Repertoire unterhalten und Stücke aller Genres vortragen. Für die Zuhörer werden auf dem Kirchplatz genügend Sitzplätze und kalte Getränke vorhanden sein und bei schlechtem Wetter steht die Kirche zur Verfügung. Im Anschluss an die Serenade freut sich der Chor auf ein schönes Zusammensein mit seinen Gästen bei hoffentlich sommerlichen Temperaturen.

Argumentations-Training

>> „Das sehe ich aber anders!“ <<

So nennt sich das Argumentations-Training zum Umgang mit menschenverachtenden Bemerkungen, Vorurteilen und Stammtischparolen, das am

**Dienstag, 18. August 2026, von 17 bis 20.15 Uhr,
im Gemeindehaus Kirchlinteln**

stattfindet.

Den „klassischen Stammtisch“ gibt es nur noch selten, auf sogenannte Stammtischparolen trifft man aber auch auf der Familienfeier, an der Bushaltestelle oder im Büroalltag, denn diskriminierende oder rassistische Sprüche fallen heute fast überall.

Oft treffen sie uns unvorbereitet und machen uns sprachlos.

Wie kann man es schaffen, solchen Parolen ein „Das sehe ich aber anders!“ entgegenzustellen?

Dieser Workshop vermittelt Grundlagen und Kommunikationstechniken, um in solchen Situationen argumentationsstark und selbstsicher reagieren zu können. Und zeigt auch, wie man sich selber schützt.

Referentin: **Helga B. Gundlach**, M.A. (Interkulturelle und Diversity Trainerin)
Leitung: **Maike Bajaa** (EEB Regionalstelle Lüneburg & Verden)
Ort: **Gemeindehaus der St. Petri-Kirchengemeinde**,
An der Kirche 19, 27308 Kirchlinteln
Anmeldung: **www.eeb-lueneburg-verden.de** oder
Telefon 04131/2237770
Die Teilnahme ist kostenfrei.



>> Fest der Vielfalt 29. & 30.08. << rund um den Lintler Krug

Nach dem Erfolg im August 2024 veranstalten der Kultur- und Förderverein Kirchlinteln e. V. und die St. Petri-Kirchengemeinde in Kirchlinteln zum zweiten Mal ein **interkulturelles** und **inklusives Fest** rund um den **Lintler Krug, die Kirche und in der Dorfstraße** mit **Konzerten, einem WalkAct, Ausstellungen und weiteren Aktionen. Auch einen Markt der Vielfalt wird es am Sonntag wieder geben.**

Menschen mit unterschiedlichen kulturellen Hintergründen, Menschen mit unterschiedlichen Stärken, Menschen mit und ohne Beeinträchtigungen sowie Menschen unterschiedlicher Altersstufen sind gleichermaßen am Programm beteiligt.

Es wird Beiträge von professionellen Künstlerinnen und Künstlern geben sowie Beiträge von Personen, die Kunst als Hobby betreiben.

Wir erhoffen uns, durch dieses Fest die Möglichkeit zu vielen Begegnungen mit unterschiedlichen Menschen zu schaffen und mit vielen positiven Erlebnissen.

Am Sonntag wird es einen inklusiven Gottesdienst zum Thema „Vielfalt ist ein Gottesgeschenk“ und einen interkulturellen Brunch auf dem Kirchplatz geben. Essen und Getränke sowie Kaffee und Kuchen gibt es Samstag und Sonntag durch regionale Anbieter im Kruggarten.



Die Musik der Konzerte ist sehr vielfältig und beim Markt der Vielfalt am Sonntag wird es Stände mit vielfältigem Kunsthandwerk geben, voraussichtlich auch Stände über das Afrikanetzwerk aus Bremen. Außerdem gibt es wieder Infostände und Mitmachstände.

Für Kinder wird es wieder ein besonderes Konzert geben und zum Toben einen Sandberg im Kruggarten.

Das Programm ist auf der Homepage des Kultur- und Fördervereins direkt unter **www.fest-der-vielfalt.de** und im Flyer zu finden.



Tischlerei Dreyer

www. Tischlerei-Dreyer.com
Tel.: 04238 - 94 34 64 • Alte Eichen 4 • 27308 Armsen

Tischlerarbeiten nach Maß.

Möbel & Innenausbau • Fenster & Türen • Treppen & Fußböden

Auto-Service Meyer

Peter MEYER Kfz-Meisterbetrieb
Freie Tankstelle
Reparaturen aller Fabrikate
Neu- und Gebrauchtwagen
Finanzierung · Versicherung
Werkstattservice
Unfall-Reparaturen

Verdener Straße 18
27308 Hohenaverbergen
Telefon (042 38) 93 10 0
Telefax (042 38) 93 10 50

bösenberg Heizung Sanitär
Meisterbetrieb



Tel.: 04231-982 1095 Mobil: 0151-2263 7911
Email: info@heizung-verden.de

Malerarbeiten aller Art
H. Bellmer



Tel.: 042 31-6 22 92
Fax: 042 31-6 71 873
Mobil: 01 60 - 6 750 958
Email: ehbellmer@t-online.de

H. Bellmer · Bergstr. 28 · 27308 Kirchlinteln-Luttum

PAUL MOJE
ZIMMERERMEISTER

Holzbau / Energetische Dachsanierung / Flachdachabdichtung
Trockenbau / Altbauanierung / Carport- und Terrassenüberdachung

Du suchst echtes Handwerk – jung gedacht, traditionell gemacht
Dann sollten wir uns kennenlernen. Ich freue mich auf Deine Anfrage
Handy: 0173 1327529, Mail: info@paulmoje.de

Service-Rund-Ums-Haus
Peter Bublitz



Peter Bublitz
Bgm.-Hogrefe-Str. 36
27308 Kirchlinteln / OT Luttum

Telefon: 0174 - 25 00 709
E-Mail: Service-Bublitz@web.de

- Renovierung
- Trocken-/Innenausbau
- Fenster/Türen
- Parkett/Laminat
- Reparaturen am/im Haus
- Hausmeisterservice
- und vieles mehr

Friseursalon Jäger



Neddenaverbergen
In den Sandteilen 5
27308 Kirchlinteln
Tel. 04238 / 669

... Ihr Friseur für die ganze Familie

Wir bilden aus!



Zaun- und Metallbau
Motorgeräte, Land- & Baumaschinen

JENS KAPPENBERG

Michaelisstraße 3 · 27308 Neddenaverbergen
Telefon 04238-1551 · www.JensKappenberga.de

Dörte's Mangelstuv
Inh. Dörte Wöbse-Hogrefe

Luttumer Dorfstr. 31 · 27308 Kirchlinteln-Luttum
Tel. 04231 / 6 42 57

Anlieferung:  **Mangelzeiten:**

Dienstags 9-18 Uhr **Mittwochs 8-12 und 14-16 Uhr**

volksbank-niedersachsen-mitte.de/mitglieder

Mitgliedschaft:

- Transparenz
- Mitbestimmung
- Dividende

Morgen kann kommen.
Wir machen den Weg frei.

Jetzt Termin vereinbaren: 04251 828-0!

Starke Mitglieder. Starke Vorteile. Sie bestimmen und gestalten mit und erhalten exklusive Vorteile.

Niederlassung der Volksbank Niedersachsen-Mitte
Volksbank Verden

Über 30 Jahre Berufserfahrung um zu schützen, was Ihnen wichtig ist:

Geest-Assekuranz-Versicherungsmakler e.K.
Claudia Erdmann, Geschäftsinhaberin
Krähenkamp 12, 27308 Kirchlinteln
Tel.: 04236 942 911, www.gavm.de



Gerne auch telefonische Beratung oder Onlineberatung

TOP
VERSICHERUNGS-MAKLER
2018
NIEDERSACHSEN

FOCUS
DEUTSCHLANDS VERSICHERUNGSMAKLER IM VERGLEICH
IN KOOPERATION MIT
statista

Getauft – als Gottes Kind durchs Leben gehen

| TAUFMÖGLICHKEITEN IN KiWi

Große Wittloher Allertaufe am Samstag, 27. Juni, 14 Uhr in Otersen

Anmeldungen sind noch bis Anfang Juni möglich!

Taufmöglichkeiten in den Kirchen

an Samstagen um 15.00 Uhr und an Sonntagen um 11.15 Uhr

6. und 7. Juni	in Kirchlinteln	5. und 6. September	in Kirchlinteln
4. und 5. Juli	in Kirchlinteln	1. November	in Wittlohe
15. und 16. August	in Kirchlinteln	7. und 8. November	in Kirchlinteln
22. und 23. August	in Wittlohe		

Tauferinnerungs-Gottesdienst am 20. September um 10 Uhr in Wittlohe

>> Jubel-Konfirmationen & Gold-Konfirmationen <<

Am Sonntag, den **21. Juni**, findet in der **St. Jakobi-Kirche Wittlohe** der **Festgottesdienst zur Jubel-Konfirmation** für die Konfirmations-Jahrgänge 1975/1976 und 1965/1966 statt (Goldene und Diamantene Konfirmation).

Wir bemühen uns, die Jubilar*innen persönlich anzuschreiben. Bitte haben Sie jedoch Verständnis dafür, dass das nicht in allen Fällen klappt. Deswegen melden Sie sich gerne im Pfarrbüro Wittlohe (Tel: 04238-493), wenn Sie teilnehmen möchten und noch keine Einladung zum Gottesdienst und der anschließenden Feier erhalten haben. Setzen Sie sich ebenso gerne auch mit Ihren Mitkonfirmierten in Verbindung, wenn Sie noch Kontakt haben, und geben diese Einladung weiter!

In **Kirchlinteln** ist der „Feier-Rhythmus“ ein etwas anderer: Dort sind am **27. September** alle eingeladen, deren Konfirmation in diesem oder im vergangenen Jahr 50 Jahre zurückliegt bzw. lag, die also **Goldene Konfirmation** feiern. Die Einladungen werden im Sommer verschickt.

Sollten Sie an einem anderen Ort konfirmiert sein, aber hier feiern wollen und zu den entsprechenden Jahrgängen gehören, melden Sie sich ebenfalls gern in den Pfarrbüros: Sie sind herzlich willkommen!



Jesus Christus
spricht: Ich bin
gekommen, damit
sie das **Leben**
haben und es in
Fülle haben.

JOHANNES 10,10

Monatspruch AUGUST 2026

>> REGELMÄSSIGE TERMINE & TREFFPUNKTE Frühjahr 2026 <<

KIRCHLINTELN

KINDER- UND JUGENDGRUPPEN

Kontakt über das Pfarrbüro
04236-94130

Jugendgruppe

nach Absprache
Oliver Rahn 04236-94132

Eltern-Kind-Gruppe

dienstags 10:00 Uhr
Stephanie Plaggenborg
0176 - 64 08 85 33

Kirchenkids

einmal im Monat dienstags
16.00 bis 17.30 Uhr
09.06.2026, 08.09.2026
Monique Herrmann 04236-229
Nadine Suchert

SINGEN UND MUSIZIEREN

Posaunenchor

| Anfänger Jugendliche
Mi. 17.30 bis 18.30 Uhr

| Anfänger Erwachsene
Di. 19.15 bis 20.15 Uhr

| Hauptchor
Mi. 19 bis 21 Uhr

Hans-Wilhelm Schröder 04236-288
Tim Kunike 0173-3112804
Susanne Mügge 04237-94036

ERWACHSENENGRUPPEN

Geburtstagsbesuche

jeden 1. Do. im Monat 15.00 Uhr
Gudrun Luttmann 0162-9262945
Sabine Bockelmann 04237-255

Besuchsdienstgruppe für einzelne und regelmäßige Besuche

jeden 1. Mo. im Monat 15 bis 17 Uhr
Anja Meier 04236-9430137
Jutta Martens 04236-692
oder über das Pfarrbüro

Klön- und Spielrunde

mittwochs 14:30 Uhr bis 17:30 Uhr
10.06.2026, 24.06.2026, 08.07.2026,
22.07.2026, 12.08.2026, 26.08.2026,
09.09.2026
Rosi Gauster 04236-1265

Nazarethgruppe nach Absprache
Andrea Rudek 04236-1229

Trauergruppe in Zusammenarbeit
mit „Abschied Bestattungen“
mittwochs 17:00 Uhr bis 18:30 Uhr
17.06.2026, 12.08.2026, 16.09.2026
Telefon 04236-7634567

MONTAG

16.15 – 17.30 Uhr

18.00 – 19.30 Uhr

19.00 – 20.30 Uhr

MITTWOCH

07.30 – 08.30 Uhr

08.30 – 09.30 Uhr

15.00 – 17.00 Uhr

15.00 – 18.00 Uhr

17.00 – 18.30 Uhr

DONNERSTAG

16.15 – 18.00 Uhr

16.00 – 17.00 Uhr

SONNABEND

09.30 – 12.00 Uhr

SONNTAG

10.00 Uhr

WITTLOHE

Flötengruppe Bärbel Spöring, Tel.: 0 42 31 - 6 38 12

Kerzengruppe in Luttum

Lore Bittermann, Tel.: 0 42 31 - 6 38 37

Jakobi-Chor Ulrike Stäcker, Tel.: 0 51 64 - 15 76

Qigong im Pfarrgarten

Michaela Kanz, Tel.: 0 42 38 - 14 69

Gymnastikgruppe Erika Zoller, Tel.: 0 42 38 - 4 71

Seniorenbesuchsdienst

(jeden 2. Monat am 4. Mittwoch)

Annegret zum Felde, Tel.: 0173 2 38 73 11

Frauenkreis (mtl., jeden 3. Mittwoch)

Lore Bittermann, Tel.: 0 42 31 - 6 38 37

Neubürgerbesuchsdienst

(jeden 2. Monat am 4. Mittwoch)

Konfirmandenunterricht nach Plan

Klamottenkiste jeden dritten Donnerstag im Monat
(außer im Dezember)

Klamottenkiste jeden ersten Samstag im Monat
(außer im Januar)

Gottesdienst in Kirche oder Kapelle

>> WIR SIND FÜR SIE DA — KiWi <<

Pastorin Merle Oswich
04236 - 943 00 50, 0151 - 14 07 92 75
merle.oswich@evlka.de

Pastor Dennis Oswich
04236 - 943 00 50, 0151 - 15 99 44 72
dennis.oswich@evlka.de



Vikarin

Annkatrin Steger
annkatrin.steger@evlka.de
telefonisch erreichbar über
P./Pn. Oswich bzw. die Pfarrbüros



Diakonin in der Region Marieke Rahn
01 52 - 08 75 96 06, marieke.rahn@evlka.de

Diakon Oliver Rahn
0 42 36 - 9 41 32, oliver.rahn@evlka.de

Redaktion und Layout KiWi

Verena Schneider
Mobil: 0174 - 16 60 535
verena.pranagrafika@gmail.com



Pfarrbüro Kirchlinteln

Bärbel Heller | An der Kirche 19 | Tel.: 04236 - 94 130
Bürozeiten: Di. und Fr.: 10 bis 12 Uhr, Do.: 16 bis 18 Uhr
KG.Kirchlinteln@evlka.de | www.sanktpetri-kirchlinteln.de



Pfarrbüro Wittlohe

Kathrin Seifert | Stemmener Str. 20 | Tel.: 0 42 38 - 4 93
Bürozeiten: Di. und Do.: 16 bis 18 Uhr
KG.Wittlohe@evlka.de | www.kirchengemeinde-wittlohe.de

Vorsitzender des Kirchenvorstandes

Reinhard Richter
Te.: 04236 - 99 97 14

Ehrenamt

Helga Homann 04230 - 1261

Posaunenchor

Hans-Wilhelm Schröder 04236 - 288
Tim Kunike 0173 - 31 12 804
Susanne Mügge 04237 - 94036

St. Petri-Stiftung

1. Vors. Klaus Palm 04236 - 94 34 934

Geburtstagsbesuche

Gudrun Luttmann 0162 - 9262945
Sabine Bockelmann 04237 - 255

Küster und Friedhofsgärtner

Hartwig Ahrens
Mobil: 0172 - 42 71 217

Kontoinhaber Spendenkonten

Kirchenamt in Verden
(bitte unbedingt angeben!)

Kreissparkasse Verden

IBAN: DE 90 2915 2670 0010 0325 63

Volksbank Niedersachsen-Mitte eG

IBAN: DE 46 2569 1633 5000 3259 00

Evangelische Bank

IBAN: DE 76 5206 0410 0000 0062 03

Verwendungszweck wichtig!

6618 – St. Petri Kirchlinteln
6631 – St. Jakobi Wittlohe

Vorsitzender des Kirchenvorstandes

Andreas Georg
Tel.: 0 42 38 - 94 35 43
Mobil: 0151 - 56 35 98 16
georg.andreas@web.de

Diakonieausschuss

Hans-Rainer Strang
Tel.: 0 42 31 - 67 69 54
rainer.strang@me.com

Diakoniestation

Kirchlinteln-Langwedel
Hauptstraße 13
04236 - 79 43 711

Kirchenkreis-Sozialarbeit

Heike Walter 04231 - 800 430

Küsterin

Natalia Tschobur
Mobil: 0176 - 34 67 16 09

Friedhof Wittlohe

Kontakt über Pfarrbüro

Kirchenführung Wittlohe:

Rita Tietje
Tel.: 0 42 38 - 30 1

Senioren- und Pflegestützpunkt Landkreis Verden

Dagmar Schüler 04231 - 15 - 300

Telefonseelsorge

0800 - 11 10 111
0800 - 11 10 222

100%

Jesus

IN DEINEM BERUF*



Die freien evangelischen Schulen und Kitas wachsen!
Wir suchen christliche Lehrer/innen und Erzieher/innen!



Lehrer/innen



Erzieher/innen



Schulleitungen

Mehr Infos zu christlichen Bekenntnisschulen und Kitas:
www.VEBS.de

