



Evangelisch-lutherische  
St. Petri-Kirchengemeinde  
Kirchlinteln



St.-Jakobi-  
Kirchengemeinde  
Wittke

# Zusammen KiWi

WINTER 2025



IN DER HEFTMITTE

Plakat mit allen Advents-  
und Weihnachtsterminen



# >> KiWi << Impressum

**Gemeindebrief für die  
Kirchengemeinden  
Kirchlinteln und Wittlohe**

## **Herausgeber**

Ev.-luth. St. Petri-Kirchen-  
gemeinde Kirchlinteln

**V. i. S. d. P.:** Merle Oswich

## **Redaktion**

S. Butz-Georg, H. Fischer-  
Martius, A. Georg, S. Gerkens,  
W. Müller, M. Oswich,  
D. Oswich, V. Schneider,  
C. Spieckermann, A. Wieters

## **Fotos in dieser Ausgabe**

O. u. M. Rahn, KG Kirchlinteln,  
KG Wittlohe, A. Rudek

## **Druck**

Gemeindebrief Druckerei

## **Auflage**

4700, kostenlose Verteilung  
an alle Haushalte im  
Gemeindegebiet

## **Kontoinhaber Spendenkonten**

Kirchenamt in Verden  
(bitte unbedingt angeben!)

## **Spendenkonto**

### **Kreissparkasse Verden**

IBAN:  
DE 90 2915 2670 0010 0325 63

### **Volksbank Niedersachsen- Mitte eG**

IBAN:  
DE 46 2569 1633 5000 3259 00

### **EKK Hannover**

IBAN:  
DE 76 5206 0410 0000 0062 03

## **Verwendungszweck wichtig!**

6618 – St. Petri Kirchlinteln

6631 – St. Jakobi Wittlohe

02	Inhaltsverzeichnis
03	Angedacht
04 - 05	Aus den Kirchenvorständen
06	Besuche der Pastoren + Kleiderspende
07	Redaktionsteam + Winterkirche
08 - 09	Musik im Advent in KiWi
10	Advent in St. Petri
11	Vom Apfel zum frischen Most
12	Krabbelgruppe
13	Infoabend und Musicalwoche
14	Familienfreizeit
15	Konfi-Zeit in KiWi
16	Sing your Soul St. Petri-Stiftung
17	Einweihung der Infotafel im Dalsch
18 - 19	Gottesdienstplan
20 - 21	Plakat Advent und Weihnachten
22 - 23	Werbung
24	Aus dem Kirchenkreis - Gebäude
25	Aus dem Kirchenkreis - Empfang
26	Diakoniegottesdienst
27	Jubelkonfirmation
28	Werbung
29	Delegation aus Afrika
30	Werbung
31	Werbung
32	Konzert Annie Heger
33	Klamottenkiste
34 - 35	Termine und Treffpunkte
36 - 37	Freud und Leid
38 - 39	Wir sind für Sie da!
40	Werbung

Im Gemeindebrief werden regelmäßig kirchliche Amtshandlungen (Taufen, Konfirmationen, kirchliche Trauungen und kirchliche Bestattungen) veröffentlicht. Kirchenmitglieder, die dieses nicht wünschen, können das dem Kirchenvorstand oder dem Pfarramt schriftlich mitteilen. Die Redaktion behält sich vor, Texte zu kürzen oder nicht zu veröffentlichen. Der nächste KiWi Gemeindebrief erscheint im März 2026.



# >> Angedacht <<

## **Alles neu im Advent...**

Gefühlt ist der Advent oft die Zeit des Vertrauten: Lieder und Düfte, die Kisten vom Dachboden mit dem Schmuck, hier und da noch ein Tropfen Kerzenwachs vom letzten Jahr. Wo ist eigentlich der Zettel mit Omas Keks-Rezept?

Der Besuch auf dem Weihnachtsmarkt und noch viel mehr, was einfach dazugehört. Manche Erinnerung stammt noch aus Kindertagen – wir knüpfen Jahr für Jahr daran an.

Gleichzeitig heißt Advent aber auch: Sich innerlich vorbereiten. Bilanz ziehen. Was war? Was wird? Die Bibeltexte, die sich mit diesen Wochen verbinden, rütteln auf. Ein Retter soll kommen, der allem Unrecht ein Ende macht. Hier und da, zwischen Glühwein und Gemütlichkeit, meldet sich leise und doch drängend die Frage: Was ist eigentlich mein Anteil daran, dass die Welt ist, wie sie ist? Wie bereite ich mich darauf vor, dem Retter zu begegnen, der all die ins Recht setzt, deren Würde mit Füßen getreten wird?

Und schließlich: Maria, hochschwanger, und Josef müssen alles Vertraute zurücklassen und machen sich auf den Weg nach Bethlehem. Eine Menge Neues kündigt sich an im Advent, zu Weihnachten und schließlich auch mit der Jahreslosung für 2026, nämlich mit Gottes Versprechen: „Siehe, ich mache alles neu!“ (Offb 21,5).

Bei jedem Blick zurück und auf allen Schritten nach vorn begleite euch und Sie Gottes Segen!

Ihre/Eure  
Pastorin Merle Oswich

**Druckfrisch und nagelneu halten Sie und haltet ihr nun  
auch die erste Ausgabe unseres regionalen Gemeindebriefs  
„Zusammen KiWi“ in der Hand.**

**Viel Freude beim Lesen!**

# >> Aus den Kirchenvorständen <<

## St. Petri und St. Jakobi

Lange haben wir überlegt, geplant, hin- und hergedacht. Nun freuen wir uns, dass aus den vielen Gedanken ein Stück Wirklichkeit geworden ist: Unser gemeinsamer Gemeindebrief „Zusammen KiWi“ ist erschienen und damit sind auch beide Gemeinden noch ein Stück enger zusammengedrückt. Mit Verena Schneider, die zuvor bereits beiden Einzel-Ausgaben ihre Handschrift verliehen hat, bleibt uns eine große Kompetenz für das Layout erhalten. Auch das freut uns sehr! Einen Bericht aus der Redaktion finden Sie auf der folgenden Seite.



Redaktionsteam von links

Pastorin Merle Oswich, Sonja Butz-Georg, Andreas Georg, Verena Schneider, Wiebke Müller, Susanne Gerkens, Anke Wieters, Heike Fischer-Martius.  
Auf dem Foto fehlt: Pastor Dennis Oswich.

### BEWERTUNG DER KIRCHEN- GEBÄUDE

In den Kirchenvorständen bewegen uns die Fragen nach der Zukunft. Im gesamten Kirchenkreis steht eine **Bewertung der Kirchengebäude** nach etlichen Kriterien an. In den nächsten Jahren wird dieses Verfahren Auswirkungen auf unsere finanziellen

Möglichkeiten im Bereich der Bauunterhaltung und ggf. auch Sanierung haben. Mehr zu diesem Thema finden Sie bei den Informationen aus dem Kirchenkreis auf S. 18.

### ERFREULICHE NACHRICHTEN

Gleichzeitig gibt es **erfreuliche Nachrichten**: Aus der Landeskirche

hat uns die Zusage erreicht, die Projektstelle von Diakonin Marieke Rahn noch verlängern zu dürfen. Wie lange das genau sein kann, klärt sich im Moment, doch wir sind begeistert von der Möglichkeit!

### UMBAU & RESTAURIERUNG

Die Projekte, die im Bereich der **St. Jakobi-Gemeinde** anstehen, haben wir in der letzten Ausgabe des Wanderstabs geschildert: Die Planungen zum **Umbau der Pfarrwohnung** wie auch die **Orgel-Restauration** schreiten weiter voran. Die Auftragslage der Orgelbau-Firma hat jedoch zu Folge, dass noch etwas Geduld gefragt ist.

### SCHNELLE GENESUNG

Unsere Wittloher **Küsterin Natalia Tschobur**, die im Juli bei einem Arbeitsunfall auf dem Gemeindegelände einen komplizierten Bruch erlitten hatte, befindet sich zurzeit in einer Reha-Maßnahme. Wir wünschen Natalia eine **schnelle Genesung**.

### BESTUHLUNG & ERLÖS

In der **St. Petri-Gemeinde** haben wir den Eindruck, dass die **neue Bestuhlung** der Kirche gut angenommen wird. Wir erhalten eine Menge positiver Resonanz und danken noch einmal allen,

die zur Umsetzung beigetragen haben! Zusammen mit dem diesjährigen **Erlös der Punschbude** bei „Advent in St. Petri“ sind die Kosten von insgesamt rund 40.000 Euro dann hoffentlich beinahe vollständig gedeckt.

### FREIWILLIGES KIRCHGELD / SPENDEN

In beiden Kirchengemeinden liegt diesem Gemeindebrief auch die **Bitte bei, für das „Freiwillige Kirchgeld“** zu spenden. Uns ist wichtig: **Sie spenden für Ihre Gemeinde**, also entweder für St. Petri Kirchlinteln oder für St. Jakobi Wittlohe und genau dort wird das Geld dann auch ankommen und verwendet. **Schon jetzt danken wir Ihnen für diese großzügige Unterstützung.**

Einen Hinweis möchten wir noch dazu geben: Durch die neuen Vorgaben zur Überprüfung der Kontodaten ist es wichtig, dass Sie als Empfänger-Namen wirklich „Kirchenamt in Verden“ angeben. Die Zuordnung zu den jeweiligen Gemeinden erfolgt über den Zahlencode in der Betreffzeile.

*Reinhard Richter (KV-Vorsitzender St. Petri) und Andreas Georg (KV-Vorsitzender St. Jakobi)*





## >> Besuche der Pastoren << in der Region KiWi

„Und zu meinem runden Geburtstag, da kommt natürlich auch der Pastor!“ Für viele ist das nach wie vor selbstverständlich. Manche jedoch gestalten ihren Festtag ganz bewusst mit einer Reise oder haben andere Pläne, vielleicht ist ihnen auch gar nicht nach Feiern zumute. Ganz so einfach ist es also nicht immer mit den Besuchen zu Geburtstagen und Jubelhochzeiten. Daher möchten wir mit dem neuen Jahr 2026 etwas Neues ausprobieren: Wir schreiben diejenigen Jubilare und Jubilarinnen an, die runde oder auch sehr hohe Geburtstage feiern. Sie bekommen einen Brief, der die verschiedenen Möglichkeiten benennt. Vom Besuch in aller Ruhe ganz unabhängig von Feierlichkeiten bis hin zu einer kurzen Andacht und einem Gebet beim großen Fest mit Familie und Freunden – wir kommen gern. Aber für uns wird es leichter, wenn wir von Ihnen erfahren, was Sie sich wünschen. Daher ist unser Brief im Vorfeld des Geburtstags oder auch des Trau-Jubiläums mit einer Bitte verbunden: Nennen Sie uns Ihre Wünsche und lassen Sie uns absprechen, in welchem Rahmen Sie sich eine Gratulation vom Pastor bzw. von der Pastorin vorstellen.

In Kirchlinteln machen wir mit dieser Kontaktaufnahme im Vorfeld der Jubelhochzeiten bereits seit einigen Jahren gute Erfahrungen, so dass wir nun sagen: Das übernehmen wir für beide Kirchengemeinden, nun sowohl für Jubelhochzeiten wie auch für die runden und sehr hohen Geburtstage. In jedem Fall gilt: Wir kommen wirklich gern – wir müssen aber von Ihren Wünschen wissen!

*Ihre Pastorin Merle Oswich und Ihr Pastor Dennis Oswich*

**Übrigens:** Einen sehr großen Anteil an den Besuchen in beiden Gemeinden übernehmen unsere Besuchsdienstgruppen und dafür möchten wir an dieser Stelle noch einmal herzlich danken!

**Und:** Sehr gern kommen wir auch unabhängig von Feierlichkeiten zu Besuchen sowie zu Seelsorgegesprächen. Sprechen Sie uns gerne an!

## >> Kleiderspende Bethel <<

Die nächste Sammelaktion im Kirchenkreis Verden findet statt, vom

**25. Februar bis 03. März 2026**

Bitte bringen Sie Ihre Spenden zu dem bereitgestellten Anhänger auf dem Parkplatz des Gemeindehauses Kirchlinteln sowie dem Gemeindehaus in Wittlohe.

## >> Aus dem Redaktionsteam << Zusammen KiWi

Nun halten Sie die erste Ausgabe unseres KiWi-Gemeindebriefes in den Händen. Nach langen Vorarbeiten sind wir als Redaktionsteam nun auch ein wenig stolz: Vielleicht ist noch nicht alles perfekt, aber da wächst etwas zusammen!

Als Redaktionsteam mit Mitgliedern aus beiden Gemeinden, Pastorin und Pastor haben wir gemeinsam mit unserer Grafikerin Verena Schneider intensiv darauf gearbeitet. Viele Fragen waren zu klären:

- Wie unterscheiden wir die Kirchlintler und Wittloher Inhalte?
- Welche Farben verwenden wir?
- Wie rechnen wir die Kosten ab, denn wir sind ja unabhängige Gemeinden?
- Was geschieht mit unseren Anzeigenkunden?

Und dann die Überlegungen rund um Titel und Logo.

Der Name „Zusammen KiWi“ hat sich schlussendlich für uns alle gut ergeben, auch dank der verschiedenen Anregungen, die wir von euch und Ihnen erhalten haben. Danke dafür!

Im Logo auf der Titelseite sind wir für´s Erste sehr schlicht geblieben. Viele Kombinationen haben wir abgewogen, haben mit Grafiken von Herzen, Schlüsseln (Symbol für Petrus) und Jakobsmuscheln (Symbol von Jakobus) gespielt und nun entschieden: Wir lassen diese Frage noch einen Moment offen und sind gespannt, was die Zeit bringt!

In dieser Ausgabe finden Sie und findet ihr neben vielen Ankündigungen auch Berichte beider Gemeinden und einen gemeinsamen Gottesdienst-Plan. Der ist allerdings im Moment noch sehr kompakt und enthält viele Abkürzungen. Hier arbeiten wir noch an der Darstellungsform.

Wir sind sehr gespannt auf Ihre Rückmeldungen und Anregungen zu dieser ersten Ausgabe.

Vielen Dank für Ihre und Eure Treue.

Das Redaktionsteam von „Zusammen KiWi“

## Winterkirche in Wittlohe

Wie in den vergangenen Jahren auch feiern wir im Bereich der Kirchengemeinde Wittlohe die Gottesdienste im Januar und Februar an den meisten Sonntagen als Winterkirche. Nur der Konfi-Gottesdienst am 8. Februar findet in der St. Jakobi-Kirche statt, alle anderen Gottesdienste sind in den Kapellen der Ortschaften. Ab März finden dann wieder regelmäßige Gottesdienste in der Kirche statt.



## Singen mit dem Jakobi-Chor

- **Montag 01.12.2025 um 19:00 Uhr**  
Hofsingen in Stemmen (Bahnhof) bei Fam. Eggers-Bönsch
- **Montag 08.12.2025 um 19:00 Uhr**  
Hofsingen in Otersen im Allercafe
- **3. Advent 10 Uhr**  
Singe-Gottesdienst mit den Lektorinnen der Region  
sowie dem Jakobi-Chor in Wittlohe
- **Montag 15.12.2025 um 18:00 Uhr**  
Luttum Dorfscheune, die Liederfreunde zusammen  
mit dem Jakobi-Chor laden zu einem gemeinsamen  
Adventssingen ein.
- **Mittwoch 24.12.2025**  
St. Jakobi-Kirche in Wittlohe, Heilig-Abend-Gottesdienst
- **1. Weihnachtstag, 25.12.2025 um 10:00 Uhr**  
Gemeinsamer KiWi-Gottesdienst in der St. Jakobi-Kirche

Möchten Sie mitsingen? Kontakt: Ulricke Stecker, 05164-1576.

## Singen in St. Petri

- 1. Advent ab 11 Uhr**  
Advent in St. Petri mit buntem  
Programm, Bläsern und viel Gesang
- 2. Advent 17 Uhr**  
musikal. Andacht mit geistlichen  
Texten, Vielharmonie-Flöten-  
orchester, dem Chor Light-Train,  
Handglocken und dem  
Posaunenchor Kirchlinteln

## >> Musik im Advent << in der Region KiWi

**17.12.2025 - 20 Uhr**  
**Annie Heger in Wittlohe**

Himmelhoch jauchzet und frohlocket!  
Annie Heger geht mit ihrem erfolgreichen  
Weihnachtsalbum Bethlehem auf Tour.  
Zwischen Besinnlichkeitsblues,  
Bierkistencharme und Stallgeruch erzählt  
sie die Weihnachtsgeschichte neu –  
mit Herz, Humor und Haltung. Lieder  
auf Hoch-, Platt- und Englisch, dazu viele  
Geschichten und ihre Band.  
Informationen auf Seite 32.

## Adventsaktion des Besuchsdienstes Wittlohe

- **Montag 01.12.2025 um 15:00 Uhr**  
Luttum & Armsen
- **Mittwoch 03.12.2025 um 15:00 Uhr**  
Hohenaverbergen
- **Donnerstag 04.12.2025 um 15:00 Uhr**  
Neddenaverbergen & Lehringen
- **Dienstag 09.12.2025 um 14:30 Uhr**  
Wittlohe, Otersen & Stemmen

Die Besuche dauern ca. 30 Minuten, von einer  
Bewirtung bitten wir abzusehen.  
Wenn ein Besuch gewünscht wird, melden  
Sie sich gerne bei der Ansprechpartnerin des  
Seniorenbesuchsdienstes:  
Annegret zum Felde, Tel. 0173-2387311.



# Advent in St. Petri

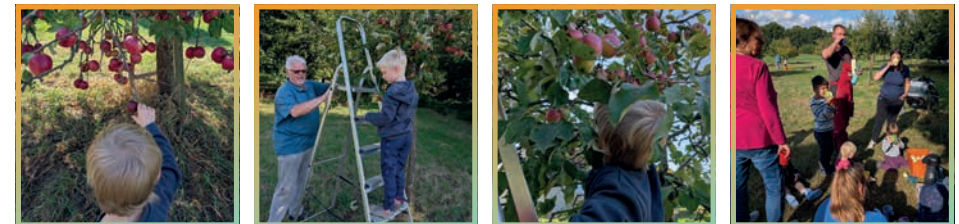
Am 1. Advent ist es endlich wieder soweit!



Der stimmungsvolle Markt beginnt um 11.00 Uhr mit einem Gottesdienst in der St. Petri-Kirche, anschließend wird das Marktgeschehen mit seinem typischen, gemütlich-familiären Charakter eröffnet. Das Kulturprogramm in der Kirche verbindet Beiträge vieler Kirchlintler Gruppen und Vereine, hinzu kommen die Verkaufsstände und kulinarische Köstlichkeiten in beschaulicher Runde auf der Straße zwischen Gemeindehaus und Kirche und im Gemeindehaus. Dort gibt es wie immer auch die Kaffeestube und den Büchertisch des Besuchsdienstes. "Advent in St. Petri" soll auch in diesem Jahr zu einem fröhlichen Weihnachtsmarkt für alle Einwohner der Kirchlintler Ortschaften und viele Gäste werden. Die St. Petri-Kirchengemeinde dankt bereits jetzt dem Vorbereitungsteam!

Für die Kaffeestube sind nach wie vor sowohl Torten- und Kuchenspenden als auch helfende Hände willkommen. Ansprechpartnerinnen sind Gisela Ries Tel. 04236-942318 und Rosi Gauster Tel. 04236-1265. Die Kuchenabgabe ist am 30.11. ab 10.00 Uhr.

Gut erhaltene Bücher und Zeitschriften nehmen die Mitarbeitenden des Besuchsdienstes am Freitag, den 28.11.2025 von 15.00 Uhr bis 18.00 Uhr im Gemeindehaus entgegen. Ansprechpartnerinnen zu diesem Thema sind Jutta Martens Tel. 04236-692 und Anja Meier Tel. 04236-9430137.



## Vom Apfel zum frischen Most Streuobstwiese Kirchlinteln

Gemeinsam mit Dieter Kuessner und Diakonin Marieke Rahn halfen Familien sowie etliche der Kirchlintler Konfis. Zwei Anhänger voller Äpfel wurden schließlich nach Sehlingen gebracht und kamen als frischer Most zurück. Danke allen, die dabei waren!

Der Saft kann ab sofort für 18 Euro pro Kiste (6 Liter) im Pfarrbüro Kirchlinteln erworben werden. Der Erlös fließt in die Arbeit mit Kindern und Jugendlichen in der St. Petri-Kirchengemeinde.

## >> Krabbelgruppe << im Gemeindehaus Kirchlinteln

Wir sind Lara-Mareike und Sina und leben beide mit unseren Familien hier in Kirchlinteln. Seit September 2025 leiten wir gemeinsam die Krabbelgruppe unserer Kirchengemeinde.



Unsere Krabbelgruppe soll ein Ort sein, an dem die Kleinsten erste Kontakte knüpfen und spielerisch die Welt entdecken können.

Gleichzeitig möchten wir den Eltern Raum geben, sich auszutauschen, Erfahrungen zu teilen und in netter Atmosphäre bei einem warmen Kaffee ins Gespräch zu kommen.

Wir wissen, wie wohltuend es ist, sich mit Menschen in ähnlichen Lebenssituationen auszutauschen und verbunden zu sein.

Immer wieder wird es außerdem besondere Termine geben, an denen

Ansprechpartnerinnen und Fachleute zu uns in die Gruppe kommen – zum Beispiel zu Themen wie Trageberatung, Babyschlaf, Ernährung oder Entwicklung im ersten Lebensjahr.

**Die Krabbelgruppe trifft sich jeden Dienstag von 10:00 bis 11:30 Uhr, ganz ohne vorherige Anmeldung.** Einfach vorbeikommen!

Wir freuen uns auf viele kleine und große Begegnungen, auf Lachen, Austausch und Gemeinschaft. Herzliche Einladung an alle Eltern mit Babys und Kleinkindern!

Eure Lara-Mareike & Sina

## >> Einladung zum Infoabend << „Bonus-Großeltern gesucht!“

Haben Sie Zeit, Lebenserfahrung und Freude am Miteinander? Dann werden Sie Bonus-Oma oder Bonus-Opä!

Viele Familien wünschen sich im Alltag eine helfende Hand – jemanden, der mal Zeit hat zum Zuhören, Spielen, Vorlesen oder einfach da ist. Als Bonus-Großeltern können Sie Familien bereichern und echte Entlastung schenken. Und auch Sie selbst gewinnen dabei – durch neue Begegnungen, familiären Anschluss und eine sinnstiftende Tätigkeit, die verbindet und bereichert. Am 11. Dezember lade ich Sie herzlich zu einem Infoabend ein.

Dort erfahren Sie, wie das Projekt funktioniert, welche Möglichkeiten es gibt und wie Sie sich engagieren können – ganz unverbindlich.

**Datum: Donnerstag, 11. Dezember**  
**Uhrzeit: 18 Uhr**  
**Ort: Gemeindehaus Kirchlinteln**

Für Rückfragen:  
**Diakonin Marieke Rahn**  
[marieke.rahn@evlka.de](mailto:marieke.rahn@evlka.de)  
**01520 8759606**

## >> Musicalwoche << „Am großen Tisch mit Jesus!“

Dieses Jahr hast du die Gelegenheit, selbst Teil eines Musicals zu werden! In der Woche vor Ostern proben, basteln, singen und tanzen wir gemeinsam, um am Gründonnerstag das Musical „Am großen Tisch mit Jesus“ aufzuführen – passend zu diesem besonderen Tag. Ob du gerne singst, tanzt, Sprechrollen übernimmst, dich verkleidest oder lieber beim Gestalten des Bühnenbildes mit anpackst – bei uns kannst du dein Talent einbringen und etwas Neues ausprobieren. Jeder und jede wird gebraucht. An den Vormittagen werden wir gemeinsam singen und proben, die Geschichte hinter dem Musical in Kleingruppen entdecken. Mittags essen wir zusammen, bevor wir am Nachmittag weiter kreativ werden: Szenen üben, Kostüme vorbereiten, malen, basteln und gestalten. Dabei steht der Spaß am gemeinsamen Tun im Mittelpunkt. Nach vier intensiven Tagen ist es dann soweit: Unser großes Musical steht auf der Bühne! Am Gründonnerstag um 16 Uhr laden wir dann Familie, Freunde und alle Interessierten ein, wenn es heißt: „Am großen Tisch mit Jesus“

**Oliver Rahn, Tel.: 0 42 36 / 9 41 32, @: [oliver.rahn@evlka.de](mailto:oliver.rahn@evlka.de)**

**30.03. bis 02.04.2026 | Täglich von 9 bis 16 Uhr**

**Gemeindehaus / Kirche Kirchlinteln**

Schulkinder von 6 bis 10 Jahren | 50 €

Anmeldung unter: [www.kreisjugenddienst.de/musicalwoche](http://www.kreisjugenddienst.de/musicalwoche)





## >> Familienfreizeit <<

**02. bis 05.10.25 in Sage**



## >> Konfi-Zeit in KiWi <<

## Konfi-Freizeit in Damme, Exkursion nach Bergen-Belsen

# Damme

Perlen des Glaubens,  
Gemeinschaft & Spaß



# Bergen-Belsen

Erinnern - Erleben - Verstehen





# Sing your Soul **St. Petri-Stiftung**

*Vielleicht hatten Sie Freude am Konzert von Sing your Soul, dann freuen Sie sich schon auf das nächste Konzert am 11. September 2026.*



Wir von der Stiftung arbeiten jetzt am Programm für das kommende Jahr. Wie wäre es, wenn Sie bei der Planung mitmachen? Bestimmt haben Sie neue Ideen für attraktive Projekte.

Die St. Petri-Stiftung hat im Laufe der 19 Jahre des Bestehens ein stattliches Kapital gesammelt, aus dessen Erträgen in unserer Kirchengemeinde viele Dinge finanziert worden sind, für die ansonsten kein Geld zur Verfügung gestanden hätte.

So beteiligen wir uns seit der Gründung an der Finanzierung der Diakonenstelle, um mehr Arbeitszeit für die Jugend- und Familienarbeit in der Gemeinde zu sichern.

Die Stiftung hat darüber hinaus die Anschaffung von Instrumenten für den

Posaunenchor, die Restaurierung der Orgel, die Neugestaltung des Kirchenvorplatzes mit der behindertengerechten Zuwegung und die Beschaffung des neuen Gestühls unterstützt.

Die Stiftung wirbt Gelder ein, plant in Zusammenarbeit mit dem Kirchenvorstand Projekte, organisiert Konzerte oder Veranstaltungen in der Kirche, um neue Projekte zu ermöglichen.

Der Arbeitsaufwand für eine Mitarbeit im Stiftungsrat ist überschaubar. Ca. alle 2 bis 3 Monate setzen wir uns zusammen. Wir, das sind außer meiner Person Anke Köhler, Christine Tewes, Martina Christmann, Richard Zorn und Hans-Wilhelm Schröder. Also eine Truppe, in der auch Sie sich sicher wohlfühlen werden.

Zu den Veranstaltungen treffen wir uns, um den Ablauf sicher zu stellen. Dabei nehmen wir auf Ihre persönlichen Planungen immer Rücksicht. Also: melden Sie sich doch einmal bei mir oder einem von uns, bei Frau Heller im Gemeindebüro oder bei den Pastoren Oswich. Wir treffen uns dann ganz unverbindlich und erläutern Ihnen unsere Arbeit.

Sie erreichen mich unter der Telefonnummer 0174 90 74 219. Nur zu. Ich freue mich auf Ihren Anruf!

*Herzlichst Ihr Klaus Palm,  
Vorsitzender des Stiftungsrates  
der St. Petri-Stiftung*



*„Wer die Vergangenheit nicht kennt, kann die Gegenwart nicht verstehen und die Zukunft nicht gestalten“.*

*Helmut Schmidt, ehemaliger Bundeskanzler der BRD*

## Einweihung der neuen Infotafel am Fliegergrab im Dalsch



Im Rahmen eines ZWiK-Projektes haben sich Leandra und Henrieke Cordes und Johanna Mahlmann, Konfirmandinnen der St. Jakobi Kirchengemeinde Wittlohe, mit der Geschichte rund um das Fliegergrab des amerikanischen Piloten William A. Rautenbush im Dalsch auseinandergesetzt. Mit Unterstützung unseres ehemaligen Pastors Wilhelm Timme und vieler anderer Helfer ist eine Informationstafel entstanden, die den jungen Piloten würdigt, aber auch die furchterlichen letzten Jahre des 2. Weltkriegs beleuchtet. Wegen des stürmischen Wetters konnten die zahlreichen Gäste lediglich im Gemeindehaus Wittlohe und nicht im Dalsch den Wortbeiträgen folgen.

Nach der Eröffnung der Veranstaltung durch Wolfgang Rodewald, 1. Vorsitzender der ZWiK und einer Projektvorstellung durch Wilhelm Timme, 2. Vorsitzender der ZWiK, unterstrichen die Grußworte von Frau Dr. Blume (Rotary Club Verden), MdL Dr. Dörte Liebetruß, Bgm. Arne Jacobs und Kirchenvorsteher



Andreas Georg, die Bedeutung von Erinnern und der Erinnerungskultur in unserer Gemeinde.

Über 80 Jahre ist es her, dass der damals 24-jährige amerikanische Kampfpilot William A. Rautenbush am 8. Mai 1944 nach Beschuss durch einen deutschen Jagdflieger sein Leben verloren hat.

Wir erfahren nun auf der Tafel, wie der junge Pilot aufgewachsen ist und sehen auch ein Foto des stolzen Mannes in seinem Jagdflugzeug. „Wer von uns hätte noch vor 15 Jahren daran gedacht, dass Krieg und die damit verbundenen Schicksale nochmal so nahe an uns herankommen würden?“ fragte Dörte Liebetruß in ihrem Grußwort. Das Erinnern sollte uns helfen, die richtigen Schlüsse aus unserer Vergangenheit zu ziehen.

Schauen Sie gerne einmal vorbei! Die Gedenktafel ist ab jetzt am Fliegergrab im Dalsch zu sehen.

Andreas Georg

# >> GOTTESDIENSTPLAN KIWI 2025/2025 <<

Pn. M. O. —> Pastorin Merle Oswich  
P. D. O. —> Pastor Dennis Oswich

Dn. M. R. —> Dakonin Marieke Rahn  
Dn. O. R. —> Dakon Oliver Rahn

AM —> Abendmahl  
N. N. —> noch nicht bekannt

Datum	Uhrzeit	Kirchlinteln	Kiwi	Wittlohe
30.11.2025	11:00 Uhr	Gottesdienst „Advent in St. Petri“, Pn. M. O.		Konfi-Gottesdienst mit Dn. O. R. und P. D. O.
07.12.2025	17:00 Uhr	Musikalische Andacht, P. D. O.		
14.12.2025	10:00 Uhr		Singe-GD in Wittlohe + Jakobi-Chor	
21.12.2025	10:00 Uhr		Gottesdienst + AM und Friedenslicht in Kirchlinteln, Pn. M. O.	
24.12.2025		14:45 Kinder-Krippenspiel, Dn. M. R. 16:00 Christvesper, Pn. M. O. 17:30 Christvesper+Posaunen, Pn. M. O.	22:30 Christmette in St. Petri, P. D. O.	14:00 Kinder-Krippenspiel - Pn. M. O. 16:00 Uhr Konfi-Krippenspiel - P. D. O. 18:00 Christvesper+Bläser P. D. O.
25.12.2025	10:00 Uhr		Gottesdienst in Wittlohe + Jakobi-Chor, Pn. M. O.	
26.12.2025	10:00 Uhr		Gottesdienst in Kirchlinteln + AM + Posaunen, Pn. M. O.	
28.12.2025	10:00 Uhr		Weihnachtslieder-Wunsch-GD in Wittlohe, Pn. M. O.	
31.12.2025	17:00 Uhr	Gottesdienst + AM + Flötenspiel, P. D. O.		Jahresschluss-Andacht + Musik Pn. M. O.
01.01.2026	15:00 Uhr		Einladung zum Gottesdienst im Verdener Dom	
04.01.2026	10:00 Uhr	Gottesdienst + Abendmahl, Pn. M. O.		Gottesdienst, Winterkirche Luttum, P. D. O.
11.01.2026	10:00 Uhr		Gem. Gottesdienst: Winterkirche in Armsen, N. N.	
18.01.2026	10:00 Uhr		Gottesdienst zum Neujahrsempfang in Kirchlinteln	
25.01.2026	10:00 Uhr	Gottesdienst, Pn. M. O.		Gottesdienst + AM, Winterkirche Hohenaverbergen, Pn. M. O.
01.02.2026	10:00 Uhr		Gottesdienst + Abendmahl, P. D. O.	
08.02.2026	10:00 Uhr		Gemeinsamer Konfi-Gottesdienst in der Wittlohe	
15.02.2026	10:00 Uhr	Gottesdienst, P. D. O.		Gottesdienst + AM, Winterkirche Neddenaverbergen, Pn. M. O.
22.02.2026	10:00 Uhr		Gemeinsamer Gottesdienst in Kirchlinteln, Pn. M. O.	



Kirchji 2025

# ADVENT & WEIHNACHTEN

Eine chronologische Übersicht aller Termine findet ihr im Gemeindebrief.

## Für Familien

**1. ADVENT** ab 11.00 Uhr Advent in St. Petri in Kirchlinteln

### HEILIGABEND

10 - 12 Uhr Geburtstagsparty für Jesus im Lintler Krug — Infos a. d. Rückseite

14.00 Uhr Kinder-Krippenspiel in Wittlohe

14.45 Uhr Kinder-Krippenspiel in Kirchlinteln

16.00 Uhr Krippenspiel in Wittlohe

## Musikalisches

**2. ADVENT** 17.00 Uhr musikalische Andacht in Kirchlinteln

**3. ADVENT** 10.00 Uhr Singe-Gottedienst in Wittlohe

**HEILIGABEND** 17.30 Uhr Christvesper II m. Posaunenchor in Kirchlinteln

18.00 Uhr Predigt-GD m. Bläsermusik in Wittlohe

22.30 Uhr musikalische Lichtermette in Kirchlinteln

**1. WEIHNACHTSTAG** 10.00 Uhr Gottesdienst mit dem Jakobi-Chor in Wittlohe

**2. WEIHNACHTSTAG** 10.00 Uhr Gottesdienst mit Abendmahl und Posaunenchor in Kirchlinteln

**28.DEZEMBER** 10.00 Uhr Weihnachtslieder-Wunsch-Gottesdienst in Wittlohe

**SILVESTER** 17:00 Uhr Jahresschluss-Andacht mit Musik von J. und U. Scheele in Wittlohe  
17:00 Uhr Gottesdienst mit Abendmahl und Flötenmusik in Kirchlinteln



Nicht

**1. ADVENT** 10.00 Uhr Konfi-Gottesdienst in Wittlohe

ab 11.00 Uhr Advent in St. Petri in Kirchlinteln

vergessen:

**4. ADVENT** 10.00 Uhr Friedenslicht mit Abendmahl in Kirchlinteln



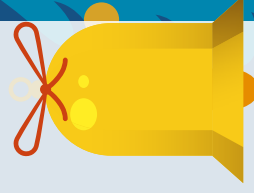
Evangelisch-lutherische  
St. Petri-Kirchengemeinde  
Kirchlinteln



St.-Jakobi  
Protestantische Kirche  
Wittlohe



**17.12.2025 - 20 Uhr**  
Annie Heger & Band  
gastieren mit ihrem  
Weihnachtsprogramm  
BETHLEHEM in Wittlohe





## ABSCHIED BESTATTUNGEN

Wir sind an Ihrer Seite

**Anmeldung:** 04236 76 34567 oder  
info@abschied-und-bestattung.de  
**Ort:** Hauptstraße 23 A, 27308 Kirchlinteln  
**Ausführliche Informationen** finden Sie unter  
www.abschied-und-bestattung.de

**Mittwoch 04.02.26, 18 - 20 Uhr**

### ALLES GEREGLT!

Frau Dr. Rodekohl-Grimmig spricht über Vorsorge, Pflege und Patientenverfügung.

Ein Abend, der Mut macht, wichtige Entscheidungen rechtzeitig zu treffen. Dr. Rodekohl-Grimmig teilt ihre persönlichen Erfahrungen und zeigt, wie Vorsorge und Pflege verantwortungsvoll geregelt werden können, damit eigene Wünsche und Bedürfnisse auch künftig gewahrt bleiben.

**Samstag 14.03.26, 11 - 15 Uhr**

### URNE SELBER TÖPFERN

mit Corinna Möller, Keramik-künstlerin aus Kirchlinteln

Gestalten Sie Ihre eigene Urne, allein, als Paar oder Familie, und nähern Sie sich kreativ dem Thema Abschied und Vergänglichkeit. Unter Anleitung von Corinna Möller entstehen persönliche Gefäße.

Material, Werkzeuge und ein kleiner Imbiss sind inklusive. Kosten: 20 €

**Dienstag 12.05.26, 17 - 19.30 Uhr**

### WAS IST PALLIATIVE CARE?

Hanne Reimler stellt das Palliativnetz Landkreis Verden e. V. vor.

Sie informiert über Ziele und Aufgaben der Palliativversorgung, erklärt, wie Lebensqualität am Lebensende erhalten werden kann, und räumt mit typischen Vorurteilen auf.

Im Anschluss ist Raum für Fragen und Austausch.

Brotverliebt seit 1902



# WÖBSE

## BACKHAUS

Alte Dorfstraße 4 · 27308 Kirchlinteln · [www.baeckerei-woebse.de](http://www.baeckerei-woebse.de)



## Anja Winter

### Logopädie

Praxis für Stimm-, Sprech- und Sprachtherapie

Hauptstraße 14 · 27308 Kirchlinteln  
Tel.: 0 42 36 / 94 36 67

„Ein Recht auf Würde“

## NÖSEL

Bestattungen

Wenn Menschen  
Menschen brauchen ...

Dorfstraße 68 • 27324 Hämelhausen • Tel. 04254-93120

## Haustechnik mit Stil

- Bad Design
- Alternative Wärmesysteme
- Heizungsbau
- Technischer Kundendienst
- Elektro-Installation
- 24-h-Notdienst

**ehlers+otten**

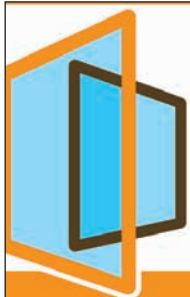
Leistung auf den Punkt gebracht.

Holtumer Dorfstraße 2 · 27308 Holtum (Geest)  
Telefon: (0 42 30) 93 000 · [www.ehlers-otten.de](http://www.ehlers-otten.de)

Anke Brietzke

## Beauty Smile

Ritterallee 14  
27308 Kirchlinteln  
Tel. 0 42 36 / 94 33 49  
[info@beauty-smile-verden.de](mailto:info@beauty-smile-verden.de)



## ADIGA FENSTER

Inh. Adrian Gatzke

[www.adiga-fenster.de](http://www.adiga-fenster.de)

## Fenster | Türen Rollläden nach Maß

Tel.: 04232 – 94 53 969  
Roggenkamp 1 | 27299 Langwedel

WIR  
BILDEN AUS!

## SCHUTZ

FAHRZEUGBAU



Heinz Schutz GmbH – 27308 Kirchlinteln  
[www.schutz-fahrzeugbau.de](http://www.schutz-fahrzeugbau.de)



## Wir machen, dass es fährt!

### Heinz Rübke

KFZ-Mechaniker-Meister  
KFZ-Elektriker-Meister

Armsener Str. 8  
27308 Neddenaverbergen

Tel. 04238 - 94080



Aus dem Kirchenkreis

## >> Kirchengebäude << Wie geht es weiter?

Die Kirche lebt von Menschen und den Orten, an denen sie zusammenkommen. Doch weil immer weniger Menschen Mitglied sind und die finanziellen Mittel sinken, kann nicht mehr jedes Kirchengebäude wie bisher erhalten werden. Deshalb werden alle Kirchen in einem transparenten Verfahren überprüft und in drei Kategorien eingeteilt.

Dafür hat eine Steuerungsgruppe klare Kriterien entwickelt – etwa den baulichen Zustand, die Nutzung, Energieeffizienz, Bedeutung für das Dorf oder den Stadtteil und die kulturelle oder denkmalgeschützte Relevanz. Jedes Gebäude bekommt Punkte, maximal 83. Aus der Gesamtpunktzahl ergibt sich eine Rangliste, nach der entschieden wird, ob eine Kirche in Kategorie A, B oder C fällt.

### Kategorie A:

Diese Kirchen werden weiterhin vollständig unterstützt und instandgehalten.

### Kategorie B:

Notwendige Sanierungen werden durchgeführt, aber nicht alle Auflagen des Denkmal-Schutzes können erfüllt werden.

### Kategorie C:

Hier beschränken sich die Ausgaben auf die Sicherung des Gebäudes. Von einem Kirchengebäude darf keine Gefahr ausgehen. Dennoch können sie durch Fundraising, Drittmittel oder neue Nutzungsideen erhalten bleiben.

### Wichtig:

Eine Kirche in Kategorie B oder C bedeutet nicht automatisch Abriss oder Verkauf. Jede Gemeinde kann aktiv mithelfen, den Zustand und die Nutzung zu verbessern – und damit auch langfristig die Einordnung verändern.

**Der Prozess läuft Schritt für Schritt ab:** Zuerst werden alle Daten gesammelt, dann bewertet, anschließend beraten die Kirchenleitungen und beschließen die Einteilung. Ziel ist ein fairer, ehrlicher und nachvollziehbarer Umgang mit knapper werdenden Mitteln.

Die Verantwortlichen betonen, dass dieser Weg behutsam und transparent gegangen wird – mit Respekt für die emotionale Bedeutung, die Kirchen für viele Menschen haben.

Fragen beantwortet Superintendent Fulko Steinhausen gern persönlich. Schreiben Sie einfach eine Mail an [fulko.steinhausen@evlka.de](mailto:fulko.steinhausen@evlka.de) oder nehmen Sie telefonisch Kontakt auf: 04231/926122



Aus dem Kirchenkreis

## >> Jahresempfang im Dom << Donnerstag, 4. Dezember 2025 um 18 Uhr

Zum Beginn des neuen Kirchenjahres lädt der Kirchenkreis Verden herzlich ein zum Jahresempfang am Donnerstag, 4. Dezember 2025, um 18 Uhr im Dom zu Verden.

In diesem Jahr dürfen wir uns auf ein besonderes Highlight freuen:

**Pfarrer Ingmar Maybach bringt mit seiner „Wort-zum-Sonntag-Show – Christlich Satirische Unterhaltung“**

**Humor und Nachdenklichkeit zusammen. Mit Augenzwinkern und Tiefgang nimmt er das kirchliche Leben unter die Lupe.**



Im Anschluss ist Zeit für Begegnung, Gespräche und ein gemütliches Beisammensein in den Seitenschiffen des Doms.

Herzliche Einladung,  
gemeinsam mit uns diesen besonderen Abend zu erleben!

**BOMNÜTER**  
27308 Kirchlinteln • Hauptstr. 15  
Tel. 04236/210 • Fax 04236/251

 **RENAULT-**  
**Service** 

RENAULT  
AUTOS  
ZUM LEBEN

*Gasthaus zum Drommelbeek*

Familie  
Rosebrock-Heemsoth

Verdener Str. 6  
27308 Kirchlinteln-  
Hohenaverbergen

Tel.: 04238 - 244  
04238 - 943175

## >> Diakoniegottesdienst << mit zahlreichen Besuchern

### Verbunden mit der Einführung von Merle und Dennis Oswich

Der Gottesdienst am 7. September hatte gleich zwei Höhepunkte: Einmal wurde der Diakoniegottesdienst wie jedes Jahr Anfang September gefeiert, diesmal unter dem Motto

**„Jede\*r braucht Hilfe. Irgendwann.“**

Zum anderen wurden Merle und Dennis Oswich vom Superintendenten Fulko Steinhausen als Pastorin bzw. Pastor der St. Jakobi-Kirchengemeinde Wittlohe eingeführt.

Damit wurde ein neues Kapitel für das kirchliche Leben in der Gemeinde Kirchlinteln aufgeschlagen. Merle und Dennis Oswich sind jetzt ganz offiziell in Kirchlinteln und Wittlohe Pastorin und Pastor. Beide Kirchengemeinden bleiben zwar eigenständig, wollen jedoch in Zukunft noch enger zusammenarbeiten und gemeinsame Projekte durchführen. Die Predigt von Pastorin Merle Oswich wurde ergänzt durch Beiträge von Ingrid Müller und Anja Plagge zur Arbeit der Diakoniestation Kirchlinteln.

Ingrid Müller hob die Bedeutung des Fördervereins der Diakoniestation hervor. Mit den Spenden, die der Förderverein einsammelt, können zum Beispiel die Betreuungszeiten der Diakoniemitarbeiterinnen ausgedehnt werden.

Die Diakonieausschussmitglieder Irmgard Schmidt und Rainer Strang sowie Fulko Steinhausen berichteten über Ereignisse aus ihrem Leben, als sie irgendwann Hilfe brauchten. Die Anlässe sind sehr unterschiedlich,



aber irgendwann kommt man nicht allein mit seinen Problemen oder Erlebnissen zurecht.

Der Diakonieausschuss bietet Hilfen und materielle Unterstützung an und seine Tätigkeit ist selbstverständlich streng vertraulich.

Falls gewünscht ist es am besten, die Hilfesuchenden wenden sich an die Pastoren Merle und Dennis Oswich.

*Rainer Strang*

## Jubelkonfirmation in St. Petri



Fast 40 Jubilarinnen und Jubilare feierten am letzten September-Sonntag in Kirchlinteln ihre Jubiläumskonfirmation. In einem festlichen Gottesdienst mit Bläsermusik empfangen sie noch einmal Gottes Segen für ihren Lebensweg und erinnerten sich an die zurückliegenden Jahre. Besonders beeindruckend: Neben den vielen diamantenen und eisernen Jubiläen wurde in diesem Jahr sowohl die Gnaden- und die Kronjuwelen-Konfirmation begangen als auch die seltene eichene Konfirmation nach 80 Jahren – und letztere sogar doppelt.

Im Anschluss an den Gottesdienst trafen sich etliche der Jubilare zum geselligen Mittagessen im Gasthaus Drommelbeck und knüpften an die gemeinsamen Erinnerungen an.





Ausführung folgender Tätigkeiten:

**Betriebliche Bereiche:**

- Finanzbuchhaltung
- Lohnbuchhaltung
- Jahresabschluss
- Steuererklärungen
- Existenzgründungen

**Private Bereiche:**

- Einkommensteuer
- Erbschaftsteuer
- Sonstige steuerliche Beratung

## VOLKER HORSTMANN Steuerberater

Dammstraße 18 · 29664 Walsrode · Tel. 0 51 61 / 91 09 99  
Privat: Neddener Dorfstraße 37 · 27308 Kirchlinteln-Neddenaverbergen  
E-Mail: [stb-horstmann@datevnet.de](mailto:stb-horstmann@datevnet.de)

**Die Maurermeister**  
Maurer & Betonarbeiten von A-Z  
Ob Kleinen oder Großen  
Auftrag  
**Wir meistern Alles!!!**

Nittloher Dorfstr. 18 · 27308 Kirchlinteln · Tel. 0 42 31-95 66 964 · Mobil 0172-4 25 81 58  
[diemauremeister@t-online.de](mailto:diemauremeister@t-online.de) · [www.diemauremeister.de](http://www.diemauremeister.de)

**Henny's Mangelstube**  
Mangelzeiten:  
mittwochs und donnerstags  
von 14.00 bis 17.00 Uhr.  
**S. Heemsoth-Rohlfing**  
Auf dem Kamp 4 · 27308 Armsen  
Telefon 04238 / 225 o. 446

Idee · Beratung · Planung · Ausführung · Pflege  
**garts**  
Garten- und  
Landschaftsbau GmbH & Co. KG  
Armsener Dorfstraße 5  
27308 Kirchlinteln  
Telefon 0 42 38-9 44 02 55  
E-Mail: [info@garts.de](mailto:info@garts.de)  
Dipl.-Ing. (FH)  
Früchtenicht & Heemsoth  
Ihr Experte für  
Gärten & Landschaft

**GEEST-APOTHEKE**  
HAUPTSTRASSE 46 | 27308 KIRCHLINTELN  
TEL. (0 42 36) 777 | FAX (0 42 36) 81 38  
[WWW.APOTHEKE-KIRCHLINTELN.DE](http://WWW.APOTHEKE-KIRCHLINTELN.DE)

**WER NICHT VERGLEICHT,  
ZAHLT ZU VIEL!**  
Wenn nicht jetzt,  
wann dann?  
Wir beraten Sie gern in allen Versicherungsfragen!

**VJS** Versicherungsmakler  
**Johann Schröder**  
Lindhooper Str. 70  
27283 Verden  
Telefon: 0 42 31-9 33 544  
Telefax: 0 42 31-9 33 545  
Mobil: 01 71-264 54 44  
E-Mail: [schroeder.johann@web.de](mailto:schroeder.johann@web.de)  
[www.versicherungen-verden.de](http://www.versicherungen-verden.de)

## >> Delegation aus Afrika <<

Besuch aus unserem Partner-Kirchenkreis Shiyane



Nach zehn Jahren konnten wir nun wieder eine 8-köpfige Delegation aus dem südafrikanischen Kirchenkreis Shiyane im Kirchenkreis Verden begrüßen. Ein umfangreiches und interessantes Programm mit vielen Begegnungen war für die Zeit vom 2. bis 16. Oktober geplant. Da die sieben Frauen und der südafrikanische Superintendent Dean Schwabede in verschiedenen Kirchengemeinden zu Gast waren, haben die Gruppenmitglieder auch an unterschiedlichen Unternehmungen teilgenommen. So hat eine kleine Gruppe den Hof der Familie Ehlers in Holtum/Geest besucht und Erläuterungen über die Bewirtschaftung der hiesigen Landwirtschaft gehört.

An dieser Stelle einen ganz herzlichen Dank an Maren und Jörn Ehlers für ihre Gastfreundschaft. Neben inhaltlichem Arbeiten zum Thema „Partnerschaft“ standen selbstverständlich gemeinsame Gottesdienste sowie diverse Ausflüge und Besichtigungen auf dem Programm. Besondere Erlebnisse waren die Fahrten nach Wittenberg und Cuxhaven-Duhnen.

Die gemeinsame Zeit mit den Delegationsmitgliedern zeigte erneut, wie wichtig gegenseitige Besuche für eine Partnerschaft sind.

Andrea Rudek

Leider konnten die Gäste unserer beiden KiWi-Gemeinden kurzfristig nicht an der Delegationsreise teilnehmen.





**Tischlerei Dreyer**




www. Tischlerei-Dreyer.com  
Tel.: 04238 - 94 34 64 • Alte Eichen 4 • 27308 Armsen

Tischlerarbeiten nach Maß.

Möbel & Innenausbau • Fenster & Türen • Treppen & Fußböden

**Auto-Service Meyer**

**Peter MEYER**

Kfz-Meisterbetrieb  
Freie Tankstelle  
Reparaturen aller Fabrikate  
Neu- und Gebrauchtwagen  
Finanzierung • Versicherung  
Werkstattservice  
Unfall-Reparaturen

Verdener Straße 18  
27308 Hohenaverbergen  
Telefon (042 38) 93 10 0  
Telefax (042 38) 93 10 50

**bösenberg** Heizung Sanitär



Meisterbetrieb

Tel.: 04231-982 1095 Mobil: 0151-2263 7911  
Email: info@heizung-verden.de

**Malerarbeiten aller Art**  
H. Bellmer



Tel.: 042 31-6 22 92  
Fax: 042 31-6 71 873  
Mobil: 01 60 - 6 750 958  
Email: ehbellmer@t-online.de

H. Bellmer • Bergstr. 28 • 27308 Kirchlinteln-Luttum

**PAUL MOJE**  
ZIMMERERMEISTER

Holzbau / Energetische Dachsanierung / Flachdachabdichtung  
Trockenbau / Altbauanierung / Carport- und Terrassenüberdachung

Du suchst echtes Handwerk – jung gedacht, traditionell gemacht  
Dann sollten wir uns kennenlernen. Ich freue mich auf Deine Anfrage  
Handy: 0173 1327529, Mail: info@paulmoje.de

**Service-Rund-Ums-Haus**  
Peter Bublitz



Peter Bublitz  
Bgm.-Hogrefe-Str. 36  
27308 Kirchlinteln / OT Luttum

Telefon: 0174 - 25 00 709  
E-Mail: Service-Bublitz@web.de

- Renovierung
- Trocken-/Innenausbau
- Fenster/Türen
- Parkett/Laminat
- Reparaturen am/im Haus
- Hausmeisterservice
- und vieles mehr

**Friseursalon Jäger**



Neddenaverbergen  
In den Sandteilen 5  
27308 Kirchlinteln  
Tel. 04238 / 669

... Ihr Friseur für die ganze Familie

**Wir bilden aus!**



**Zaun- und Metallbau**  
**Motorgeräte, Land- & Baumaschinen**

**JENS KAPPENBERG**

Michaelisstraße 3 • 27308 Neddenaverbergen  
Telefon 04238-1551 • www.JensKappenberga.de



**Kultur & Leben in der Region**  
geöffnet sonntags von 14:30 - 17:00 Uhr

Kulturkreis Linteler Geest e.V. im Müllerhaus  
Schmömühlener Straße 9  
27308 Kirchlinteln/Brunsbrock  
muellerhaus@kulturkreis-linteler-geest.de  
www.kulturkreis-linteler-geest.de

volksbank-niedersachsen-mitte.de/mitglieder

**Mitgliedschaft:**  
• Transparenz  
• Mitbestimmung  
• Dividende

**Morgen kann kommen.**  
Wir machen den Weg frei.

Jetzt Termin vereinbaren: 04251 828-0!

Starke Mitglieder. Starke Vorteile. Sie bestimmen und gestalten mit und erhalten exklusive Vorteile.

Niederlassung der Volksbank Niedersachsen-Mitte



**Volksbank Verden**

Über 30 Jahre Berufserfahrung  
um zu schützen, was Ihnen wichtig ist:

**Geest-Assekuranz-Versicherungsmakler e.K.**  
**Claudia Erdmann, Geschäftsinhaberin**  
Krähenkamp 12, 27308 Kirchlinteln  
Tel.: 04236 942 911, www.gavm.de



Gerne auch telefonische Beratung oder Onlineberatung

**TOP**  
VERSICHERUNGS-  
MAKLER  
2018  
NIEDERSACHSEN

**FOCUS**  
DEUTSCHLANDS  
VERSICHERUNGSMÄKLER  
IM VERGLEICH  
IN KOOPERATION MIT  
statista



Mittwoch, 20 Uhr  
**17.12.2025**  
 in Wittlohe



## Annie Heger mit erfolgreichem Weihnachtsalbum auf Tour

Zwischen Besinnlichkeitsblues, Heiligkeit, Bierkistencharme und Stallgeruch. In ihrem Programm und gleichnamigen Album „Bethlehem“ erzählt sie die vertraute Weihnachtsgeschichte immer wieder neu. Es geht um verschlossene Türen, ein kleines Kind, ein Licht, das einem den Weg weist und um ein eindrückliches „Fürchtet Euch nicht!“. Botschaften, die wir gerade in diesen Zeiten besonders gut gebrauchen können.

Annie Heger teilt mit uns ihre Haltung zum Weihnachtsfest: Es ist für sie das Fest der Feste, ein sicherer Hafen, ein Nachhausekommen und natürlich eine große Party!

Persönliche Erinnerungen von Weihnachtsfesten mit der Großfamilie, der Trubel der Weihnachtsmärkte, die Stille beim Blick in die Krippe, absurde Weihnachtsbräuche, Geschenkpapierorgien und gemeinsames Tanzen um den Tannenbaum haben den Konzertabend inspiriert.

Vocals & Flöte: Annie Heger

Gitarre & Vocals: Insina Lüschen | Piano: Matthias Monka

## Klamottenkiste Wittlohe



Am 4. Juni 2016 öffnete die Klamottenkiste in Wittlohe das erste Mal ihre Türen. Der Grundsatz damals wie heute ist, die Wegwerfmentalität zu unterbrechen, den Nachhaltigkeitsgedanken zu unterstützen. Jeder kennt die Situation, der fast neue Mantel oder Rock sitzt doch nicht so gut wie gedacht, aber wohin damit? Da käme dann die Klamottenkiste ins Spiel, denn gepflegte modische Kleidung wird von den 17 Mitarbeiterinnen gerne für den Secondhandshop angenommen. Die Spendenbereitschaft für den kleinen Laden ist erfreulicherweise sehr hoch, alles wird gesichtet und sortiert. Ein Zuviel an Kleidung wird weitergegeben z.B. an die Ukraine, Polen oder Bethel.

Angenommen wird gut erhaltene Kleidung für Frauen, Männer und Kinder. Es hat sich in den vergangenen Jahren allerdings gezeigt, dass gespendete Herrenanzüge zu einem regelrechten Ladenhüter geworden sind, daher werden diese nicht mehr benötigt. Zurzeit kann saisonbedingt und wg. begrenzter Lagerkapazitäten nur Herbst- und Winterkleidung in überschaubaren Mengen zu den Öffnungszeiten angenommen werden. Das Team bittet hierfür um Verständnis. Spenden die verschmutzt und gelinde ausgedrückt nicht mehr „verkaufsfähig“ sind, müssen abgelehnt werden. Das gehört nicht in die Klamottenkiste, sondern in die Mülltonne.

Ein herzliches DANKE sagen wir allen Spendern, die uns einwandfreie für den Verkauf geeignete Garderobe bringen und somit dafür sorgen, dass in unserem kleinen Laden vielfältige Mode für jedermann zu finden ist. DANKE auch an alle Kunden/innen, die immer wieder den Weg zu uns nach Wittlohe finden!

### Die Öffnungszeiten der Klamottenkiste

jeden 1. Samstag im Monat von 9.30 - 12.00 Uhr

jeden 3. Donnerstag im Monat von 16.00 - 17.00 Uhr (außer im Dezember)

# >> REGELMÄSSIGE TERMINE & TREFFPUNKTE Winter 25/26 <<

## KIRCHLINTELN

### | KINDER- UND JUGENDGRUPPEN

Kontakt über das Pfarrbüro  
04236-94130

**Jugendgruppe**  
nach Absprache  
Oliver Rahn 04236-94132

**Eltern-Kind-Gruppe**  
Dienstags 10:00 Uhr  
Sina Müller 0174-9150274  
Lara-Mareike Jung 0157-55549129

**Kirchenkids**  
einmal im Monat dienstags  
16.00 bis 17.30 Uhr  
09.12.2025, 13.01.2026, 17.02.2026,  
10.03.2026  
Monique Herrmann 04236-229  
Nadine Suchert

### | SINGEN UND MUSIZIEREN

#### **Posaunenchor**

| Anfänger Jugendliche  
Mi. 17.30 bis 18.30 Uhr

| Anfänger Erwachsene  
Di. 19.15 bis 20.15 Uhr

| Hauptchor  
Mi. 19 bis 21 Uhr

Hans-Wilhelm Schröder 04236-288  
Tim Kunike 0173-3112804  
Susanne Mügge 04237-94036

### | ERWACHSENENGRUPPEN

**Geburtsstagsbesuche**  
jeden 1. Do. im Monat 15.00 Uhr  
Gudrun Luttmann 0162-9262945  
Sabine Bockelmann 04237-255

**Besuchsdienstgruppe für  
einzelne und regelmäßige Besuche**  
jeden 1. Mo. im Monat 15 bis 17 Uhr  
Anja Meier 04236-9430137  
Jutta Martens 04236-692  
oder über das Pfarrbüro

**Klön- und Spielrunde**  
mittwochs 14:30 Uhr bis 17:30 Uhr  
03.12.2025, 10.12.2025, 17.12.2025,  
14.01.2026, 28.01.2026, 11.02.2026,  
25.02.2026, 11.03.2026  
Rosi Gauster 04236-1265

**Nazarethgruppe** nach Absprache  
Andrea Rudek 04236-1229

**Trauergruppe** in Zusammenarbeit  
mit „Abschied Bestattungen“  
mittwochs 17:00 Uhr bis 18:30 Uhr  
17.12.2025, 21.01.2026,  
25.02.2026, 18.03.2026  
Telefon 04236-7634567

### | MONTAG

16.15 – 17.30 Uhr  
18.00 – 19.30 Uhr

19.00 – 20.30 Uhr

### | MITTWOCH

07.30 – 08.30 Uhr

08.30 – 09.30 Uhr  
15.00 – 17.00 Uhr

15.00 – 18.00 Uhr

17.00 – 18.30 Uhr

### | DONNERSTAG

16.15 – 18.00 Uhr  
16.00 – 17.00 Uhr

### | SONNABEND

09.30 – 12.00 Uhr

### | SONNTAG

10.00 Uhr

**Flötengruppe** Bärbel Spöring, Tel.: 0 42 31 - 6 38 12  
**Kerzengruppe** in Luttum  
Lore Bittermann, Tel.: 0 42 31 - 6 38 37  
**JakobiChor** Ulrike Stäcker, Tel.: 0 51 64 - 15 76

**Qigong** im Pfarrgarten  
Michaela Kanz, Tel.: 0 42 38 - 14 69  
**Gymnastikgruppe** Erika Zoller, Tel.: 0 42 38 - 4 71  
**Seniorenbesuchsdienst**  
(jeden 2. Monat am 4. Mittwoch)  
Annegret zum Felde, Tel.: 0173 2 38 73 11  
**Frauenkreis** (mtl., jeden 3. Mittwoch)  
Lore Bittermann, Tel.: 0 42 31 - 6 38 37  
**Neubürgerbesuchsdienst**  
(jeden 2. Monat am 4. Mittwoch)

Konfirmandenunterricht nach Plan  
**Klamottenkiste** jeden dritten Donnerstag im Monat

**Klamottenkiste** jeden ersten Sonnabend im Monat

**Gottesdienst** in Kirche oder Kapelle

## WITTLOHE



**Pastorin Merle Oswich**  
04236 - 943 00 50, 0151 14 07 92 75  
merle.oswich@evlka.de

**Pastor Dennis Oswich**  
04236 - 943 00 50, 0151 15 99 44 72  
dennis.oswich@evlka.de



**Diakonin in der Region Marieke Rahn**  
01 52 / 08 75 96 06, marieke.rahn@evlka.de

**Diakon Oliver Rahn**  
0 42 36 / 9 41 32, oliver.rahn@evlka.de



### Pfarrbüro Kirchlinteln

Bärbel Heller | An der Kirche 19 | Tel.: 04236-94 130  
Bürozeiten: Di + Fr: 10 bis 12 Uhr, Do: 16 bis 18 Uhr  
KG.Kirchlinteln@evlka.de | www.sanktpetri-kirchlinteln.de



### Pfarrbüro Wittlohe

Heike Wallat | Stemmener Str. 20 | Tel.: 0 42 38-4 93  
Bürozeiten: Di: 16 bis 18 Uhr, Do 10 bis 12 Uhr  
KG.Wittlohe@evlka.de | www.kirchengemeinde-wittlohe.de

**Küster und Friedhofsgärtner**  
Hartwig Ahrens 0172-42 71 217

**Vorsitzender des Kirchenvorstandes**  
Reinhard Richter 04236-99 97 14

**Ehrenamt**  
Helga Homann 04230-1261

**Posaunenchor**  
Hans-Wilhelm Schröder 04236-288  
Tim Kunike 0173-31 12 804  
Susanne Mügge 04237-94036

**Geburtstagsbesuche**  
Gudrun Luttmann 0162-9262945  
Sabine Bockelmann 04237-255

**Diakoniestation**  
Kirchlinteln-Langwedel  
Hauptstraße 13  
04236-79 43 711

**Senioren- und Pflegestützpunkt  
Landkreis Verden**  
Dagmar Schüler 04231-15-300

**Kirchenkreis-Sozialarbeit**  
Heike Walter 04231-800 430

**Telefonseelsorge**  
0800 -11 10 111  
0800 -11 10 222

**St. Petri-Stiftung**  
1. Vors. Klaus Palm 04236-94 34 934

**Kontoinhaber Spendenkonten**  
Kirchenamt in Verden (*bitte unbedingt angeben!*)

**Kreissparkasse Verden**  
IBAN: DE 90 2915 2670 0010 0325 63

**Volksbank Niedersachsen-Mitte eG**  
IBAN: DE 46 2569 1633 5000 3259 00

**EKK Hannover**  
IBAN: DE 76 5206 0410 0000 0062 03

**Kirchenvorstand**  
Andreas Georg  
Tel.: 0 42 38 / 94 35 43  
Mobil: 0151 / 56 35 98 16  
georg.andreas@web.de

**Friedhof Wittlohe**  
Kontakt über Pfarrbüro

**Diakonieausschuss**  
Hans-Rainer Strang  
Tel.: 0 42 31 / 67 69 54  
rainer.strang@me.com

**Küsterin**  
Natalia Tschobur  
Mobil: 0176 / 34 67 16 09  
in Vertretung:  
Anja Plagge  
0175 6491066  
Anja.plagge.ap@gmail.com

**Kirchenführung Wittlohe:**  
Rita Tietje  
Tel.: 0 42 38 / 30 1

**Redaktion und Layout KiWi**  
Verena Schneider  
Mobil: 0174 / 1 66 05 35  
info@prana-grafika.de

**Verwendungszweck wichtig!**  
6618 – St. Petri Kirchlinteln  
6631 – St. Jakobi Wittlohe

# Kraft zum Leben schöpfen

Gemeinsam für Wasser,  
Ernährungssicherung und  
Klimagerechtigkeit

67. Aktion

Mitglied der  
**actalliance**



**Brot**  
für die Welt